

Procedura wyboru i oceny operacji w ramach Strategii Rozwoju Lokalnego kierowanego przez społeczność na lata 2014-2020 wraz z wzorami stosowanych dokumentów

1. CEL I PRZEDMIOT PROCEDURY

- a) Celem niniejszej procedury jest zapewnienie transparentności wyboru i oceny operacji, przy zachowaniu parytetu gwarantującego, że co najmniej 50 % głosów w decyzjach dotyczących wyboru pochodzi od partnerów niebędących instytucjami publicznymi oraz na poziomie podejmowania decyzji ani władze publiczne – określone zgodnie z przepisami krajowymi – ani żadna z grup interesu nie posiada więcej niż 49 % prawa głosu.
- b) Przedmiotem jest określenie niedyskryminujących i przejrzystych zasad wyboru oraz obiektywnych kryteriów wyboru operacji, które pozwalają uniknąć konfliktu interesów i umożliwiają wybór w drodze pisemnej procedury.

2. ZAKRES STOSOWANIA

1. Niniejsza procedura jest stosowana w odniesieniu do wyboru i oceny operacji złożonych przez podmioty inne niż LGD w ramach poddziałania „Wsparcie na wdrażanie operacji w ramach strategii rozwoju lokalnego kierowanego przez społeczność” objętego Programem Rozwoju Obszarów Wiejskich na lata 2014-2020 i operacji własnych LGD.
2. Wsparcie na operacje własne LGD może być udzielone LGD, pod warunkiem że nikt inny uprawniony do wsparcia, w terminie 30 dni od dnia zamieszczenia przez LGD na stronie internetowej informacji o planowanej do realizacji operacji własnej, nie zgłosił zamiaru realizacji takiej operacji.
3. Rada w ramach danego naboru zapewnia stosowanie tych samych kryteriów w całym procesie wyboru operacji.
4. Niniejsza procedura nie ma zastosowania do wyboru i oceny grantobiorców w ramach projektów grantowych.

3. ODPOWIEDZIALNOŚĆ

Odpowiedzialnymi za prawidłowe stosowanie procedury są Rada, Zarząd Stowarzyszenia i Pracownicy Biura.

4. SPOSÓB POSTĘPOWANIA

§ 1

Rozpoczęcie procedury naboru wniosków

1. Przed uzgodnieniem terminu naboru wniosków o udzielenie wsparcia, Zarząd LGD występuje do Zarządu Województwa z zapytaniem o wysokość dostępnych środków finansowych na nabory wniosków o udzielenie wsparcia.
2. Ogłoszenie o naborze wniosków o udzielenie wsparcia na operacje realizowane przez podmioty inne niż LGD, Zarząd LGD podaje do publicznej wiadomości po uzgodnieniu terminu naboru tych wniosków z Zarządem Województwa (ZW).
3. W terminie co najmniej 30 dni przed planowanym terminem rozpoczęcia naboru wniosków o udzielenie wsparcia w ramach poddziałania „Wsparcie na wdrażanie operacji w ramach strategii rozwoju lokalnego kierowanego przez społeczność” Zarząd LGD występuje do ZW z wnioskiem o uzgodnienie terminu naboru wniosków o udzielenie wsparcia na operacje realizowane przez podmioty inne niż LGD (zwaną dalej Ogłoszeniem o naborze) w zakresie:
 - 1) wzmocnienia kapitału społecznego, w tym przez podnoszenie wiedzy społeczności lokalnej w zakresie ochrony środowiska i zmian klimatycznych, także z wykorzystaniem rozwiązań innowacyjnych;
 - 2) rozwoju przedsiębiorczości na obszarze wiejskim objętym strategią rozwoju lokalnego kierowanego przez społeczność w rozumieniu art. 2 pkt. 19 rozporządzenia Parlamentu Europejskiego i Rady (UE) nr 1303/2013 z dnia 17 grudnia 2013 r. ustanawiającego wspólne przepisy dotyczące Europejskiego Funduszu Rozwoju Regionalnego, Europejskiego Funduszu Społecznego, Funduszu Spójności,

Europejskiego Funduszu Rolnego na rzecz Rozwoju Obszarów Wiejskich oraz Europejskiego Funduszu Morskiego i Rybackiego oraz ustanawiającego przepisy ogólne dotyczące Europejskiego Funduszu Regionalnego, Europejskiego Funduszu Społecznego, Funduszu Spójności i Europejskiego Funduszu Morskiego i Rybackiego oraz uchylającego rozporządzenie Rady (WE) nr 1083/2006 (Dz. Urz. UE L 347 z 20.12.2013, str. 320), zwaną dalej „LSR”, przez:

- a) podejmowanie działalności gospodarczej,
 - b) tworzenie lub rozwój inkubatorów przetwórstwa lokalnego produktów rolnych będących przedsiębiorstwami spożywczymi w rozumieniu art. 3 pkt 2 rozporządzenia (WE) nr 178/2002 Parlamentu Europejskiego i Rady z dnia 28 stycznia 2002 r. ustanawiającego ogólne zasady i wymagania prawa żywnościowego, powołującego Europejski Urząd ds. Bezpieczeństwa Żywności oraz ustanawiającego procedury w zakresie bezpieczeństwa żywności (Dz. Urz. WE L 31 z 01.02.2002, str. 1, z późn. zm.; Dz. Urz. UE Polskie wydanie specjalne, rozdz. 15, t. 6, str. 463, z późn. zm.), w których jest wykonywana działalność w zakresie produkcji, przetwarzania lub dystrybucji żywności pochodzenia roślinnego lub zwierzęcego lub wprowadzania tej żywności na rynek, przy czym podstawą działalności wykonywanej w tym inkubatorze jest przetwarzanie żywności,
 - c) rozwijanie działalności gospodarczej,
- w tym podnoszenie kompetencji osób realizujących operacje w tym zakresie
- 3) wspierania współpracy między podmiotami wykonującymi działalność gospodarczą na obszarze wiejskim objętym LSR:
- a) w ramach krótkich łańcuchów dostaw w rozumieniu art. 2 ust. 1 akapit drugi lit. m rozporządzenia Parlamentu Europejskiego i Rady (UE) nr 1305/2013 z dnia 17 grudnia 2013 r. w sprawie wsparcia rozwoju obszarów wiejskich przez Europejski Fundusz Rolny na rzecz Rozwoju Obszarów Wiejskich (EFRROW) i uchylającego rozporządzenie Rady (WE) nr 1698/2005 (Dz. Urz. UE L 347 z 20.12.2013, str. 487, z późn. zm.), zwanego dalej „rozporządzeniem nr 1305/2013”, lub
 - b) w zakresie świadczenia usług turystycznych, lub
 - c) w zakresie rozwijania rynków zbytu produktów lub usług lokalnych;
- 4) rozwoju rynków zbytu produktów i usług lokalnych, z wyłączeniem operacji polegających na budowie lub modernizacji targowisk objętych zakresem wsparcia w ramach działania, o którym mowa w art. 3 ust. 1 pkt 7 ustawy z dnia 20 lutego 2015 r. o wspieraniu rozwoju obszarów wiejskich z udziałem środków Europejskiego Funduszu Rolnego na rzecz Rozwoju Obszarów Wiejskich w ramach Programu Rozwoju Obszarów Wiejskich na lata 2014–2020;
- 5) zachowania dziedzictwa lokalnego;
- 6) budowy lub przebudowy ogólnodostępnej i niekomercyjnej infrastruktury turystycznej lub rekreacyjnej, lub kulturalnej;
- 7) budowy lub przebudowy publicznych dróg gminnych lub powiatowych, które:
- a) umożliwiają połączenie obiektów użyteczności publicznej, w których są świadczone usługi społeczne, zdrowotne, opiekuńczo-wychowawcze lub edukacyjne dla ludności lokalnej, z siecią dróg publicznych albo
 - b) skracają dystans lub czas dojazdu do tych obiektów;
- 8) promowania obszaru objętego LSR, w tym produktów lub usług lokalnych.
4. Nabór może dotyczyć jednego lub kilku zakresów tematycznych określonych w § 1 ust. 3 pkt. 1) -8).
5. Ogłoszenie o naborze wniosków o przyznanie pomocy na operacje realizowane przez podmioty inne niż LGD zawiera w szczególności:
- 1) planowany termin składania wniosków o udzielenie wsparcia (nie krótszy niż 14 dni i nie dłuższy niż 30 dni),
 - 2) miejsce składania wniosków o udzielenie wsparcia wraz z informacją o konieczności bezpośredniego złożenia wniosku, przy czym bezpośrednio oznacza osobiście, lub przez pełnomocnika, lub przez osobę upoważnioną,
 - 3) formy wsparcia,
 - 4) zakres tematyczny,
 - 5) warunki udzielenia wsparcia,

- 6) kryteria wyboru operacji wraz ze wskazaniem minimalnej liczby punktów, której uzyskanie jest warunkiem wyboru operacji,
 - 7) informację o wymaganych dokumentach, potwierdzających spełnienie warunków udzielenia wsparcia oraz kryteriów wyboru operacji,
 - 8) limit dostępnych środków,
 - 9) informację o miejscu udostępnienia LSR, formularza wniosku o udzielenie wsparcia, formularza wniosku o płatność oraz formularza umowy o udzielenie wsparcia,
 - 10) informację o miejscu udostępnienia kryteriów wyboru operacji przez LGD, które zostały określone w LSR, w tym kryteriów, na podstawie których ocenia się uzasadnienie realizacji operacji w ramach LSR,
 - 11) minimalne wymagania, których spełnienie jest niezbędne do wyboru operacji przez LGD.
 - 12) określenie planowanych do osiągnięcia w wyniku operacji celów ogólnych, szczegółowych, przedsięwzięć oraz zakładane do osiągnięcia wskaźniki (wzór 1)
6. Termin ogłoszenia naboru ustala Zarząd Lokalnej Grupy Działania „Trygon – Rozwój i Innowacja”(Zarząd LGD) podejmując stosowną Uchwałę co najmniej 14 dni przed planowanym ogłoszeniem naboru.
 7. LGD dokonuje numeracji kolejnych ogłoszeń naborów wniosków o przyznanie pomocy w następujący sposób – kolejny numer ogłoszenia/rok (np. 1/2016). W przypadku, gdy nabór będzie przeprowadzany na przełomie dwóch lat (np. 2016/2017) numer ogłoszenia naboru będzie określony jako pierwszy nabór w roku w którym następuje koniec terminu powyższego naboru (np. 1/2017).

§ 2

Ogłoszenie naboru wniosków

1. Informację o naborze wraz z dokumentami, o których mowa w § 1 ust. 5 pkt. 1) – 12) o możliwości składania za pośrednictwem LGD wniosków o przyznanie pomocy w ramach poddziałania „Wsparcie na wdrażanie operacji w ramach strategii rozwoju lokalnego kierowanego przez społeczność” należy udostępnić, w szczególności na stronie internetowej LGD, nie wcześniej niż 30 dni i nie później niż 14 dni przed planowanym terminem rozpoczęcia biegu terminu składania tych wniosków.
2. Wszystkie wnioski o przyznanie pomocy w zakresie wymienionym w § 1 ust. 3 pkt. 1) – 8) winny być składane przez Wnioskodawców w odpowiedzi na nabór w ramach danego zakresu ogłaszany przez LGD „Trygon – Rozwój i Innowacja” w porozumieniu z Zarządem Województwa, w miejscu i terminie podanym w ogłoszeniu.
3. Wniosek o przyznanie pomocy należy złożyć na obowiązującym dla danego naboru formularzu, który można będzie pobrać ze strony internetowej wskazanej w ogłoszeniu o naborze. Wniosek o przyznanie pomocy powinien być poprawnie wypełniony, zgodnie z instrukcją wypełniania wniosku oraz zawierać wszystkie wymagane załączniki i być podpisany przez uprawnione osoby.
4. Wniosek należy składać osobiście, lub przez pełnomocnika, lub przez upoważnioną osobę – o terminie decyduje data złożenia wniosku o przyznanie pomocy. Przyjęcie wniosku o przyznanie pomocy potwierdza się na kopii pierwszej strony wniosku. Potwierdzenie zawiera: numer wniosku, datę i godzinę złożenia wniosku, liczbę złożonych wraz z wnioskiem załączników oraz pieczęć LGD i podpis osoby przyjmującej wniosek.
5. LGD prowadzi Rejestr złożonych wniosków o przyznanie pomocy, w którym są rejestrowane wszystkie złożone w ramach ogłaszanych naborów wnioski (wzór 2).
6. Termin złożenia wniosku o przyznanie pomocy uważa się za zachowany, jeżeli data z pieczęcią LGD potwierdzającą złożenie wniosku, nie jest wcześniejsza niż data rozpoczęcia naboru i nie późniejsza niż dzień zakończenia terminu naboru. W przypadku pomyłek, potwierdzeniem złożenia wniosku w terminie jest data rejestracji w rejestrze złożonych wniosków prowadzonym przez LGD.
7. Przy wypełnianiu wniosku wnioskodawca może korzystać z pomocy i konsultacji świadczonych przez pracowników biura LGD.
8. Wnioskodawca na każdym etapie może, wycofać wniosek złożony do LGD.

9. W tym celu składa do LGD pisemny wniosek o wycofaniu wniosku wraz z informacją, w jakiej formie zwrot ma nastąpić (bezpośrednio czy korespondencyjnie).
10. LGD, w celach dokumentacyjnych przechowuje oryginał pisma o wycofanie wniosku oraz kopię wniosku.
11. W miejscu zamieszczenia na stronie internetowej ogłoszenia o naborze wniosków o przyznanie pomocy LGD podaje datę jego publikacji (dd/mm/rrrr).
12. LGD na stronie internetowej dokonuje archiwizacji wszystkich ogłoszeń naborów wniosków o przyznanie pomocy przeprowadzonych w ramach perspektywy 2014-2020 do końca 2028 roku.

§ 3

Sposób dokonania oceny wniosków i wyboru projektów

1. W terminie 45 dni od dnia następującego po ostatnim dniu terminu składania wniosków o udzielenie wsparcia na operacje realizowane przez podmioty inne niż LGD, Rada dokonuje oceny zgodności operacji z LSR, wybiera operację oraz ustala kwotę wsparcia.
2. Oceny i wyboru operacji dokonuje Rada LGD zgodnie ze statutem LGD, Regulaminem Pracy Rady oraz Procedurą wyboru i oceny operacji pod względem zgodności z LSR (*realizacji celów i wskaźników LSR*) i spełnienia kryteriów wyboru, oraz do limitu środków finansowych określonych w ogłoszeniu o naborze.
3. Obsługę techniczną obrad Rady zapewnia Biuro LGD.
4. Przed posiedzeniem członkowie Rady mogą zapoznać się ze złożonymi wnioskami w Biurze LGD.
5. Członkowie Rady oraz pracownicy biura nie mają prawa dokonywać zmian i uzupełnień w złożonych wnioskach.
6. Wszelkie wątpliwości proceduralne rozstrzygane są poprzez głosowanie.
7. Przewodniczący może w uzasadnionych przypadkach przerwać lub zawiesić obrady ustalając termin ich kontynuacji.
8. Przed przystąpieniem do wyboru operacji, Prezydium Rady dokonuje wstępnej oceny wniosków na karcie weryfikacyjnej operacji (*wzór 3*) w zakresie:
 - 1) złożenia wniosku o przyznanie pomocy w miejscu i terminie wskazanym w ogłoszeniu naboru wniosków o przyznanie pomocy,
 - 2) zgodności operacji z zakresem tematycznym, który został wskazany w ogłoszeniu naboru wniosków o przyznanie pomocy
 - 3) realizacji przez operację celów głównych i szczegółowych LSR, przez osiągnięcie zaplanowanych w LSR wskaźników
 - 4) zgodności operacji z Programem, w ramach którego jest planowana realizacja tej operacji, w tym:
 - a) zgodności z formą wsparcia wskazaną w ogłoszeniu naboru wniosków o przyznanie pomocy,
 - b) zgodności z warunkami udzielenia wsparcia obowiązującymi w ramach naboru.
9. Po dokonanej wstępnej ocenie wniosków Prezydium Rady:
 - 1) sporządza rejestr wniosków spełniających warunki wstępnej oceny/nie spełniających warunków wstępnej oceny wraz z uzasadnieniem (*wzór 4, wzór 5*). Operacje nie spełniające jednego z warunków wstępnej oceny określonych w ust. 4 pkt 1), 2) i 4a) (*zgodności operacji z ogłoszeniem o naborze wniosków*) nie podlegają ocenie wg lokalnych kryteriów wyboru.
 - 2) przekazuje Radzie rejestr wniosków (*wraz z kartami weryfikacyjnymi*) spełniających/nie spełniających warunków wstępnej oceny wraz z uzasadnieniem. Rejestr ten jest rekomendacją dla Rady w dalszym procesie oceny wniosków.

- 3) referuje Radzie wyniki wstępnej oceny
10. Przed przystąpieniem do oceny wniosku każdy członek Rady wypełnia „Oświadczenie o bezstronności i niezależności” (wzór 6) oraz „Zgłoszenie do Rejestru Interesu” (wzór 7.1, 7.2, 7.3)
 11. Każdy członek Rady po zapoznaniu się z rejestrem wniosków (określonym w ust. 9 pkt 2) i zreferowaniu przez Prezydium Rady wstępnych wyników oceny wniosków, wyraża swoje zdanie czy zgadza się/nie zgadza z tą oceną wypełniając „kartę oceny wstępnej weryfikacji operacji dokonanej przez Prezydium Rady” (wzór 8).
 12. Operacje które, nie spełniają warunków wstępnej oceny, a ocena ta została przez Radę uznana za prawidłową, nie podlegają dalszemu wyborowi.
 13. Wyniki wstępnej weryfikacji odnotowuje się w protokole z posiedzenia Rady dotyczącego oceny i wyboru operacji.
 14. Rada przystępuje do wyboru operacji które spełniają warunki wstępnej oceny dokonanej przez Prezydium Rady.
 15. Rada LGD dokonuje wyboru operacji spośród projektów:
 - 1) które zostały złożone w miejscu i terminie wskazanym w Ogłoszeniu o naborze wymienionej w § 1 ust. 5 pkt. 1)-12),
 - 2) których zakres tematyczny jest zgodny z tematycznym zakresem operacji wskazanym w Ogłoszeniu o naborze wymienionej w § 1 ust. 5 pkt. 1)-12),
 - 3) które są zgodne z LSR,
 - 4) na podstawie kryteriów wyboru dla operacji w ramach zakresów, o których mowa w § 1 ust. 3 pkt. 1)- 8),
 - 5) do wysokości limitu dostępnych środków finansowych określonego w Informacji o naborze,
 16. Procedurę ustalania i zmiany kryteriów wyboru operacji określa załącznik nr 1.
 17. Prezydium wydaje karty oceny zgodności operacji z LSR, w tym zgodności Programem i karty oceny według kryteriów wyboru LGD. Karty są opieczetowane i parafowane przez dwóch członków Prezydium. (wzory 9 - 16).
 18. Każdy z obecnych na posiedzeniu członków dokonuje oceny wszystkich operacji – z wyjątkiem tych z których oceny się wyłączył, oraz tych, co do których zachodzi konflikt interesu.
 19. Ocena zgodności operacji z Strategią Rozwoju Lokalnego w tym zgodności Programem.
 - 1) członkowie Rady wypełniają dla każdej operacji „Kartę oceny zgodności operacji z Lokalną Strategią Rozwoju LGD „Trygon – Rozwój i Innowacja” (wzór 9) oraz kartę oceny zgodności z PROW (wzór 10), zaznaczając odpowiednio TAK lub NIE.
 - 2) operacja jest uznana przez oceniającego za zgodną z Strategią Rozwoju Lokalnego, jeżeli:
 - a) zakłada realizację celów głównych i szczegółowych LSR, przez osiągnięcie zaplanowanych w LSR wskaźników,
 - b) jest zgodna z programem, w ramach którego jest planowana realizacja tej operacji.
 - 3) operacja jest uznana przez Radę za zgodną z LSR, jeżeli co najmniej 50 % + 1 oceniających uznało ją za zgodną z LSR.
 20. Ocena zgodności operacji z kryteriami wyboru (kryterium uzasadniającym realizację operacji):
 - 1) członkowie Rady wypełniają dla każdej operacji „Kartę Oceny Operacji” (wzory 11 - 16).
 - 2) tylko operacje, które spełniają kryterium uzasadniające realizację operacji w ramach LSR podlegają dalszej ocenie według kryteriów wyboru.

- 3) oceniający dla każdego z kryteriów wyboru przyznaje liczbę punktów zgodnie z zasadami zawartymi w Opisie kryterium. Dla kryteriów, w których przydział punktów następuje liniowo, Biuro LGD ma obowiązek przygotować Oceniającym odpowiednie wyliczenia.
 - 4) liczbę punktów przyznanych danej operacji ustala się jako średnią arytmetyczną oceny biorących udział w ocenie danego wniosku.
21. Podpisane karty oceny składane są do Prezydium, które dokonuje sprawdzenia i obliczeń.
- 1) Karty oceny są ważne, jeżeli wypełnione są wszystkie pola.
 - 2) Jeżeli Prezydium stwierdzi błędne lub niekompletne wypełnienie karty wzywa oceniającego do dokonania uzupełnienia. Fakt uzupełnienia powinien być zaznaczony przez oceniającego przez postawienie parafki.
 - 3) Karty nieważne nie są brane pod uwagę przy obliczaniu wyników.
 - 4) Przewodniczący ogłasza wyniki oceny Radzie.
22. Minimalne wymagania, których spełnienie jest niezbędne do wyboru operacji przez LGD w ramach działań, o których mowa w § 1 ust. 3 pkt. 1)- 8), stanowią:
- 1) Operacja musi być zgodna z LSR :
 - a) zakłada realizację celów głównych i szczegółowych LSR, przez osiągnięcie zaplanowanych w LSR wskaźników,
 - b) jest zgodna z programem, w ramach którego jest planowana realizacja tej operacji.
 - 2) Operacja musi obowiązkowo spełniać „kryterium uzasadniające realizację operacji w ramach LSR”, dla zakresów, o których mowa w § 1 ust. 3 pkt. 1)- 8).
 - 3) Minimalna liczba punktów, dla zakresów, o których mowa w § 1 ust. 3 pkt. 1)- 8) to uzyskanie 30 pkt. w ocenie punktowej według kryteriów wyboru
23. Na podstawie przeprowadzonej oceny Rada wybiera operacje dla których ustala kwotę wsparcia, oraz sporządza listę (*wzór 17*) operacji ustalając ich kolejność według liczby uzyskanych punktów w ramach tej oceny :
- 1) w przypadku uzyskania jednakowej liczby punktów o miejscu na liście decyduje większa liczba punktów:
 - a) w ramach zakresu związanego z rozwijaniem działalności gospodarczej - kryterium premiujące utworzenie większej liczby miejsc pracy.
 - b) w ramach zakresu związanego z podejmowaniem działalności gospodarczej – kryterium premiujące zaspokajanie potrzeb z grup defaworyzowanych.
 - c) w ramach zakresu budowa lub przebudowa ogólnodostępnej i niekomercyjnej infrastruktury turystycznej lub rekreacyjnej lub kulturowej oraz zakresu budowa i przebudowa dróg gminnych i powiatowych - kryterium premiujące realizowanie operacji w miejscowości zamieszkiwanej przez mniej niż 5 tys. mieszkańców.
 - d) w ramach zakresu wzmocnienie kapitału społecznego, w tym przez podnoszenie wiedzy społeczności lokalnej w zakresie ochrony środowiska i zmian klimatycznych, także z wykorzystaniem rozwiązań innowacyjnych - kryterium premiujące podniesienie wiedzy mieszkańców na temat działań proekologicznych *lub sprzyjających ochronie środowiska lub przeciwdziałaniu zmianom klimatycznym*
 - e) w ramach zachowania dziedzictwa lokalnego - kryterium premiujące wykorzystanie czynników stanowiących mocne strony obszaru.
 - 2) w przypadku gdy operacje uzyskują taką samą liczbę punktów i niemożliwe jest ustalenie ich kolejności zgodnie z pkt. 1, o kolejności przyznania Pomocy decyduje data i godzina wpływu wniosku przyznania Pomocy.
24. Ustalenie kwoty wsparcia w zależności od formy pomocy (*refundacja lub premia*) odbywa się przez:

- 1) Ustalenie kwoty wsparcia w przypadku pomocy udzielanej w formie refundacji odbywa się przez sprawdzenie czy prawidłowo zastosowano wskazaną w LSR intensywność pomocy określoną dla danej grupy beneficjentów w granicach określonych przepisami § 18 rozporządzenia LSR (rozporządzenie Ministra Rolnictwa i Rozwoju Wsi z dnia 24 września 2015r. w sprawie szczegółowych warunków i trybu przyznawania pomocy finansowej w ramach poddziałania „Wsparcie na wdrażanie operacji w ramach strategii rozwoju lokalnego kierowanego przez społeczność” objętego Programem Rozwoju Obszarów Wiejskich na lata 2014-2020 (Dz. U. poz 1570 z późn zm). Ponadto ustalenie kwoty wsparcia, odbywać się będzie zgodnie z procedurą wyboru i oceny operacji w ramach LSR i polegać będzie na sprawdzeniu, czy koszty kwalifikowalne określone we wniosku o przyznanie pomocy są zgodne z zakresem kosztów kwalifikowalnych oraz zasadami dotyczącymi kwalifikowalności określonymi w rozporządzeniu LSR. W przypadku, gdy kwota pomocy określona we wniosku o przyznanie pomocy przez podmiot ubiegający się o przyznanie pomocy będzie przekraczać:
 - a) kwotę pomocy ustaloną przez LGD, lub
 - b) maksymalną kwotę pomocy określoną w § 15 rozporządzenia LSR, lub
 - c) dostępne dla Beneficjenta limity *(pozostający do wykorzystania limit na Beneficjenta w okresie programowania 2014-2020)*.
- LGD dokonuje ustalenia kwoty wsparcia przez odpowiednie zmniejszenie kwoty pomocy. W przypadku stwierdzenia przez LGD niekwalifikowalności danego kosztu lub w wyniku obniżenia wysokości kosztów w drodze badania racjonalności kwota pomocy ulega odpowiedniemu zmniejszeniu.
- 2) Ustalenie kwoty wsparcia w przypadku pomocy udzielanej w formie premii, odbywa się przez sprawdzenie czy prawidłowo zastosowano odpowiednią wskazaną w LSR wartość premii. Jeśli wnioskowana kwota premii będzie wyższa od określonej przez LGD w LSR – Rada ustali kwotę wsparcia na poziomie określonym w LSR. Jeśli wnioskowana lub ustalona kwota premii będzie niższa od określonej przez LGD w LSR, z zastrzeżeniem § 5 ust 1 pkt 4 rozporządzenia LSR – nie będzie możliwe udzielenie wsparcia.
25. Rada dla każdej operacji będącej przedmiotem oceny *(także operacji nie podlegających dalszej ocenie na skutek negatywnej wstępnej oceny Prezydium Rady a zaakceptowanych przez Radę)* podejmuje decyzje w formie uchwał o dokonaniu lub niedokonaniu wyboru wraz z podaniem uzasadnienia *(wzory 18.1, 18.2, 18.3, 18.4)*.
26. Rada podejmuje uchwały zwykłą większością głosów, przy obecności co najmniej połowy członków Rady uprawnionych do głosowania, którzy nie zostali wyłączeni z oceny operacji. W przypadku braku quorum przewodniczący zamyka obrady i zwołuje kolejne posiedzenie Rady.
27. W terminie 7 dni od zakończenia wyboru operacji LGD przekazuje pisemną *(wzór 19.1, 19.2)* informację o wynikach oceny Wnioskodawcom, informując ich:
 - 1) w przypadku wyboru operacji do dofinansowania o:
 - a) zgodności operacji z LSR
 - b) liczbie uzyskanych punktów w ramach oceny pod względem spełnienia kryteriów wyboru i miejscu na liście ocenionych operacji – wraz z uzasadnieniem wyboru,
 - c) ustalonej kwocie wsparcia
 - d) wskazaniu, czy w dniu przekazania wniosków o udzielenie wsparcia do ZW operacja mieści się w limicie środków wskazanych w ogłoszeniu o naborze
 - 2) w przypadku niewybrania operacji do dofinansowania o:
 - a) nie spełnieniu wymagań wstępnej oceny określonej w § 3 pkt. 8 ust 1), 2) i 4a) *(tj. zgodności operacji z ogłoszeniem o naborze wniosków)*
 - b) negatywnej ocenie zgodności z LSR
 - c) nie uzyskaniu minimalnej liczby punktów, o których mowa w § 3 ust. 22 pkt. 3,
 - d) braku *(na dzień przekazania przez LGD wniosków o udzielenie wsparcia do ZW)* dostępnych środków w limicie wskazanym w ogłoszeniu o naborze

- w tych przypadkach przekazywana informacja zawiera szczegółowe uzasadnienia oraz pouczenie o możliwości wniesienia protestu na zasadach i w trybie określonym w § 4.

Ponadto we wskazanym terminie 7 dni LGD zamieszcza na swojej stronie internetowej protokoły z posiedzeń organu dotyczące oceny i wyboru operacji zawierające informację o wyłączeniach z procesu decyzyjnego ze wskazaniem których wniosków wyłączenie dotyczy wraz z listą operacji zgodnych z LSR oraz listę operacji wybranych, ze wskazaniem, które z operacji mieszczą się w limicie środków wskazanym w ogłoszeniu o naborze wniosków o udzielenie wsparcia.

28. LGD w przypadku operacji wybranych do finansowania, które mieszczą się w limicie środków, dopuszcza możliwość przekazania powyższej informacji w formie skanu pisma przesłanego jedynie drogą poczty elektronicznej, o ile wnioskodawca podał adres e-mail.
W pozostałych przypadkach bezwzględny jest obowiązek zachowania formy pisemnej informacji o wynikach oceny z potwierdzeniem jej odbioru (*list polecony, odbiór osobisty w biurze LGD lub doręczenie przez pracownika LGD*).
29. W terminie 7 dni, od dnia dokonania wyboru operacji LGD przekazuje do ZW wnioski o udzielenie wsparcia, dotyczące wybranych operacji wraz z dokumentami potwierdzającymi dokonanie wyboru operacji (*wzór 20*).
30. Beneficjent może ubiegać się o zmianę podpisanej umowy o udzielenie wsparcia, w przypadku gdy przedstawi pozytywną opinię LGD „Trygon - Rozwój i Innowacja” w zakresie możliwości jej dokonania.
31. Przed wystąpieniem do ZW Beneficjent zwraca się o wydanie opinii do LGD, w zakresie zmian które chce wprowadzić. O wydanie niniejszej opinii może się zwrócić również ZW.
32. Prezydium Rady dokonuje oceny proponowanych przez beneficjenta zmian, pod względem zgodności z LSR oraz kryteriami wyboru operacji.
33. Jeżeli planowana przez beneficjenta zmiana powodowałaby, że operacja nie zostałaby wybrana przez LGD do finansowania- Rada LGD musi przeprowadzić ponowną ocenę zmienionego zakresu operacji pod kątem zgodności z LSR i kryteriami wyboru, podejmując uchwałę potwierdzającą brak zgody na zmianę umowy.
34. LGD przetwarza dane osobowe z poszanowaniem obowiązków wynikających z przepisów prawa dotyczących przetwarzania danych osobowych, w tym z przepisów prawa dotyczących przetwarzania danych osobowych, w tym z przepisów ustawy z dnia 29 sierpnia 1997 r. o ochronie danych osobowych (*Dz. U. z 2014 r. poz. 1182, z późn. zm.*) i wydanych na jej podstawie aktów wykonawczych.

§ 4

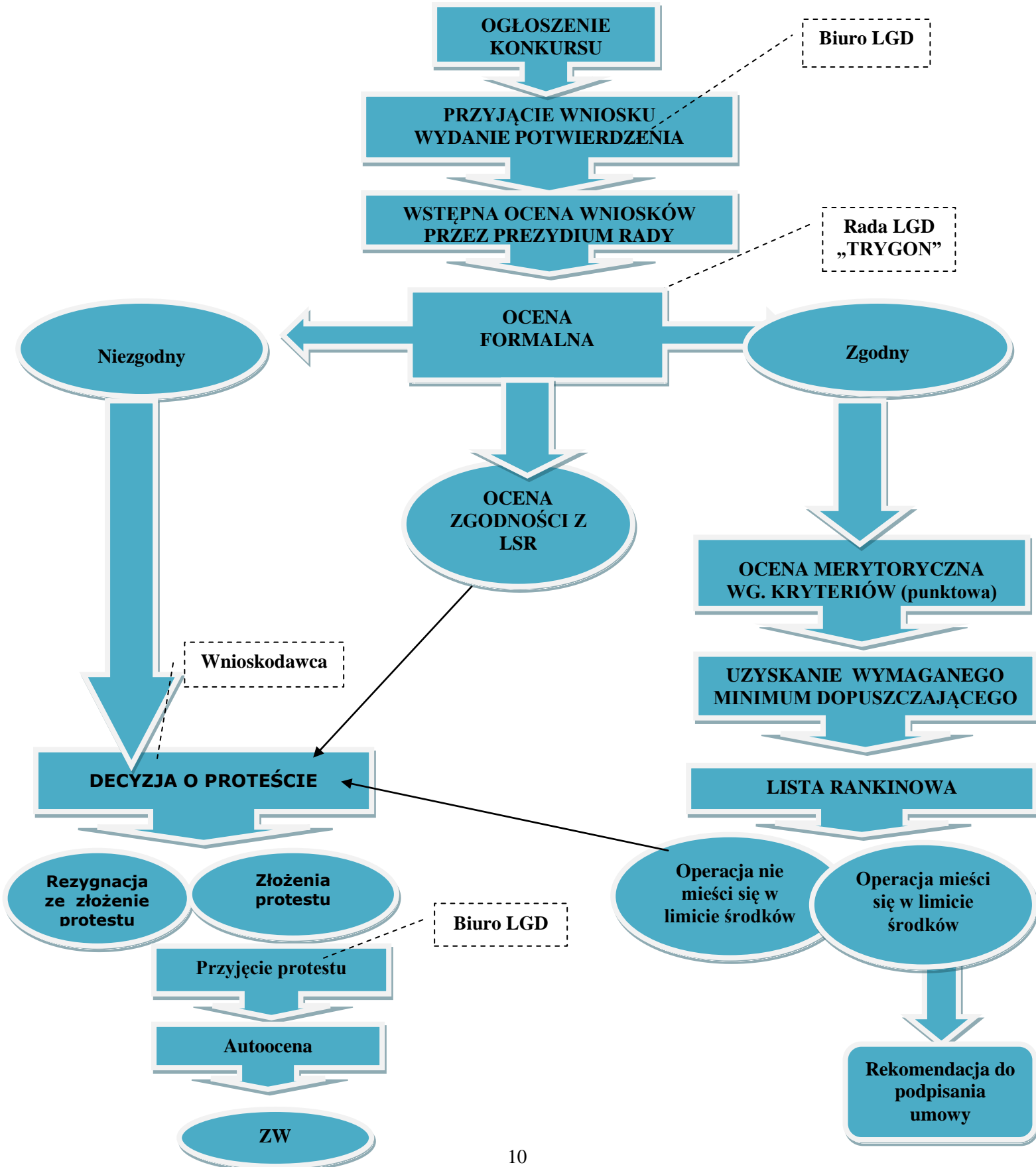
Procedura odwoławcza

1. Od:
 - a) negatywnej oceny zgodności z LSR, albo
 - b) nieuzyskania minimalnej liczby punktów, o których mowa w § 3 ust. 22 pkt. 3, albo
 - c) wyniku oceny, który powoduje, że operacja w dniu przekazania przez LGD wniosków o udzielenie wsparcia do ZW nie mieści się w limicie środków wskazanym w ogłoszeniu o naborze- przysługuje podmiotowi ubiegającemu się o wsparcie prawo wniesienia protestu.
2. Protest wnosi się w terminie 7 dni od dnia doręczenia informacji, o której mowa w § 3 ust. 27 pkt.2.
3. Protest jest wnoszony w formie pisemnej i zawiera:
 - 1) oznaczenie instytucji właściwej do rozpatrzenia protestu;
 - 2) oznaczenie wnioskodawcy;
 - 3) numer wniosku o dofinansowanie projektu;

- 4) wskazanie kryteriów wyboru projektów, z których oceną wnioskodawca się nie zgadza, wraz z uzasadnieniem;
 - 5) wskazanie zarzutów o charakterze proceduralnym w zakresie przeprowadzonej oceny, jeżeli zdaniem wnioskodawcy naruszenia takie miały miejsce, wraz z uzasadnieniem;
 - 6) podpis wnioskodawcy lub osoby upoważnionej do jego reprezentowania, z załączeniem oryginału lub kopii dokumentu poświadczającego umocowanie takiej osoby do reprezentowania wnioskodawcy,
 - 7) wskazanie, w jakim zakresie podmiot ubiegający się o wsparcie nie zgadza się z tą oceną oraz uzasadnienie stanowiska tego podmiotu.
 - 8) W przypadku wniesienia protestu niespełniającego wymogów określonych w ust. 3 pkt 1)-7) lub zawierającego oczywiste omyłki, LGD wzywa wnioskodawcę do jego uzupełnienia lub poprawienia oczywistych omyłek w terminie 7 dni, licząc od dnia otrzymania wezwania pod rygorem pozostawienia protestu bez rozpatrzenia.
4. Protest wnoszony jest za pośrednictwem LGD i rozpatrywany przez ZW.
5. O wniesionym proteście LGD informuje niezwłocznie ZW.
6. Wniesienie protestu nie wstrzymuje przekazywania do ZW wniosków o udzielenie wsparcia dotyczących wybranych operacji.
7. LGD w terminie 14 dni od dnia otrzymania prawidłowo sporządzonego protestu weryfikuje wyniki dokonanej przez siebie oceny operacji w zakresie kryteriów i zarzutów podnoszonych w proteście, i:
- 1) dokonuje zmiany podjętego rozstrzygnięcia, co skutkuje odpowiednio skierowaniem operacji do właściwego etapu oceny albo umieszczeniem go na liście operacji wybranych przez LGD w wyniku przeprowadzenia procedury odwoławczej, informując o tym wnioskodawcę, albo
 - 2) kieruje protest wraz z otrzymaną od wnioskodawcy dokumentacją do zarządu województwa, załączając do niego stanowisko dotyczące braku podstaw do zmiany podjętego rozstrzygnięcia, oraz informuje wnioskodawcę na piśmie o przekazaniu protestu.
8. Niezależnie od powyższego, o wniesionym proteście LGD informuje niezwłocznie zarząd województwa.
9. Do wnoszenia protestu i postępowania wszczętego na skutek jego wniesienia stosuje się przepisy art. 53 ust.2 i 3, art. 56 ust.2 oraz art. 57-67 ustawy w zakresie polityki spójności (Dz.U z 2014 r. poz. 1146), z tym że:
- a) termin dokonania czynności określonych w określonych w art. 56 ust.2 ustawy w zakresie polityki spójności, wynosi 14 dni,
 - b) protest pozostawia się bez rozpatrzenia również w przypadku, gdy dotyczy negatywnej oceny zgodności operacji z LSR,
 - c) art. 66 ust. 2 ustawy w zakresie polityki spójności ma zastosowanie, gdy zostanie wyczerpana kwota środków, przewidzianych w mowie ramowej na realizację danego celu LSR w ramach środków pochodzących z danego EFSI.

Forma graficzna

SCHEMAT WYBORU OPERACJI DO REALIZACJI



Forma tabelaryczna

| LP. | DZIAŁANIE | PODMIOT ODPOWIEDZIALNY ZA REALIZACJĘ | OBOWIĄZUJĄCE DOKUMENTY |
|-----|--|--------------------------------------|---|
| 1. | Ogłoszenie naboru wniosków | Biuro LGD | Planowane do osiągnięcia w wyniku operacji cele i wskaźniki – wzór 1 |
| 2. | Przyjęcie wniosku | Biuro LGD | Potwierdzenie przyjęcia wniosku na jego kopii |
| 3. | Zgłoszenie do rejestru wniosków | Biuro LGD | Zgłoszenie do rejestru wniosków-wzór nr 2 |
| 4. | Wstępna ocena wniosków | Prezydium Rady | Karta weryfikacji operacji – wzór 3 Protokół prezydium z dokonanej wstępnej oceny – wzór 4, 5 |
| 5. | Oświadczenie o bezstronności i niezależności | Rada LGD | Oświadczenie o bezstronności i niezależności- wzór 6 |
| 6. | Zgłoszenie do rejestru interesu | Rada LGD | Zgłoszenie do rejestru –wzór 7.1, rejestr interesu-wzór 7.2., karta identyfikacji powiązań-wzór 7.3 |
| 7. | Akceptacja/odrzućenie wstępnej oceny Prezydium Rady | Rada LGD | Karta oceny wstępnej weryfikacji operacji dokonanej przez Prezydium Rady – wzór 8 |
| 8. | Ocena zgodności operacji z LSR | Rada LGD | Karta oceny zgodności operacji z LSR – wzór 9 |
| 9. | Ocena zgodności z Programem | Rada LGD | Karta oceny zgodności operacji z LSR – wzór 10 |
| 10. | Wybór operacji do realizacji (podjęcie uchwał) | Rada LGD | Karta wyboru operacji przy zastosowaniu lokalnych kryteriów - wzory 11-16, (Uchwała- wzór 18.1, 18.2, 18.3, 18.4) |
| 11. | Ustalenie listy rankingowej | Rada LGD | Listy rankingowe – wzór 17, |
| 12. | Informacja dla wnioskodawcy o wyborze /nie wybraniu operacji do realizacji | Biuro LGD | Pismo – wzór 19.1, 19.2 |
| 13. | Przekazanie dokumentacji do Zarządu Województwa | Biuro LGD | Wykaz dokumentów – wzór 20 |

Wzór 1

Planowane do osiągnięcia w wyniku operacji cele ogólne, szczegółowe, przedsięwzięcia oraz zakładane do osiągnięcia wskaźniki.

| Cel ogólny LSR | | | | | | |
|------------------------|-------------------------------|-------------|-------------------------|---|--|---|
| | | | | | | |
| Cel(e) szczegółowe LSR | | | | | | |
| | | | | | | |
| Przedsięwzięcia | | | | | | |
| | | | | | | |
| Wskaźnik | | | | | | |
| Lp. | Nazwa wskaźnika ujętego w LSR | Jedn. miary | Wartość wskaźnika z LSR | Wartość zrealizowanych wskaźników z LSR | Wartość wskaźnika planowana do osiągnięcia w związku z realizacją operacji | Wartość wskaźnika z LSR pozostająca do realizacji |
| 1 | | | | | | |
| 2 | | | | | | |
| 3 | | | | | | |
| ... | | | | | | |

Wzór nr 2

Rejestr wniosków o przyznanie pomocy złożonych w ramach działania „Wdrażanie lokalnych strategii rozwoju” objętego Programem Rozwoju Obszarów Wiejskich 2014-2020, które odpowiadają warunkom przyznania pomocy w ramach zakresu..... ogłoszonym przez Lokalną Grupę Działania „Trygon – Rozwój i Innowacja” w dniach

| <i>Lp.</i> | <i>Data/godzina</i> | <i>Nr wniosku</i> | <i>Nazwa Wnioskodawcy</i> | <i>Tytuł operacji</i> | <i>Podpis Wnioskodawcy</i> |
|------------|---------------------|-------------------|---------------------------|-----------------------|----------------------------|
| | | | | | |
| | | | | | |
| | | | | | |
| | | | | | |
| | | | | | |

Wzór nr 3

Karta weryfikacyjna operacji

Wniosek nr złożony przez nr
 identyfikacyjny ARiMR..... w dniu o godz.....
 Tytuł operacji

Oceniający członek prezydium:

I. Wniosek o przyznanie pomocy został złożony w miejscu i terminie wskazanym w ogłoszeniu naboru wniosków o przyznanie pomocy*

| | | | |
|--|-----|--|-----|
| | Tak | | Nie |
|--|-----|--|-----|

II. Operacja jest zgodna z zakresem tematycznym, który został wskazany w ogłoszeniu naborów wniosków o przyznanie pomocy*

| | | | |
|--|-----|--|-----|
| | Tak | | Nie |
|--|-----|--|-----|

III. Operacja realizuje cele główne i szczegółowe LSR, przez osiągnięcie zaplanowanych w LSR wskaźników (ocena na podstawie karty zgodności operacji z Strategią Rozwoju Lokalnego LGD „Trygon – Rozwój i Innowacja – wzór 9)*

| | | | |
|--|-----|--|-----|
| | Tak | | Nie |
|--|-----|--|-----|

IV. Operacja jest zgodna z programem w ramach którego jest planowana realizacja tej operacji (ocena na podstawie karty oceny zgodności operacji z PROW – wzór 10) ,

| | | | |
|--|-----|--|-----|
| | Tak | | Nie |
|--|-----|--|-----|

w tym:

a) Jest zgodna z formą wsparcia wskazaną w ogłoszeniu naboru wniosków o przyznanie pomocy*

| | | | |
|--|-----|--|-----|
| | Tak | | Nie |
|--|-----|--|-----|

b) Jest zgodna z warunkami udzielenia wsparcia obowiązującymi w ramach naboru*

| | | | |
|--|-----|--|-----|
| | Tak | | Nie |
|--|-----|--|-----|

Operacja spełnia/nie spełnia zakres/u wstępnej oceny wniosków i powinna podlegać/nie podlegać** dalszej ocenie merytorycznej.**

.....
 (data, podpis)

* zaznacz X w odpowiedniej kratce.

** niepotrzebne skreślić

Wzór 4

Protokół Prezydium Rady ze wstępnej oceny wniosków o przyznanie pomocy złożonych w ramach działania „Wdrażanie lokalnych strategii rozwoju” objętego Programem Rozwoju Obszarów Wiejskich 2014-2020, które odpowiadają warunkom przyznania pomocy w ramach zakresu..... ogłoszonym przez Lokalną Grupę Działania „Trygon – Rozwój i Innowacja” w dniach

Operacje spełniające warunki wstępnej oceny określone w § 3 pkt. 4 ust 1) – 4)

| <i>Lp.</i> | <i>Data</i> | <i>Nr wniosku</i> | <i>Nazwa Wnioskodawcy</i> | <i>Tytuł operacji</i> | <i>Uzasadnienie</i> |
|------------|-------------|-------------------|---------------------------|-----------------------|---------------------|
| | | | | | |
| | | | | | |

Wzór nr 5

Protokół Prezydium Rady ze wstępnej oceny wniosków o przyznanie pomocy złożonych w ramach działania „Wdrażanie lokalnych strategii rozwoju” objętego Programem Rozwoju Obszarów Wiejskich 2014-2020, które odpowiadają warunkom przyznania pomocy w ramach zakresu..... ogłoszonym przez Lokalną Grupę Działania „Trygon – Rozwój i Innowacja” w dniach

Operacje nie spełniające warunków wstępnej oceny określonych w § 3 pkt. 4 ust 1) – 4)

| <i>Lp.</i> | <i>Data</i> | <i>Nr wniosku</i> | <i>Nazwa Wnioskodawcy</i> | <i>Tytuł operacji</i> | <i>Uzasadnienie</i> |
|------------|-------------|-------------------|---------------------------|-----------------------|---------------------|
| | | | | | |
| | | | | | |

Wzór 6

Świlecza, dnia.....

Oświadczenie o bezstronności i niezależności

Ja niżej podpisany/aczłonek Rady Lokalnej Grupy Działania „Trygon Rozwój i Innowacja” przystępując do oceny:

Wniosku nr..... złożonego przez, nr identyfikacyjny ARiMR:....., w dniu, o godz.

Tytuł operacji:.....

Oświadczam, że **pozostaję/nie pozostaję*** w żadnym związku zależności z wnioskodawcą (a w szczególności nie jestem wnioskodawcą, ani ja , ani moja najbliższa rodzina nie jest spokrewniona z wnioskodawcą, ani ja ani moja najbliższa rodzina nie jest współnikiem, udziałowcem lub pracownikiem wnioskodawcy, ani ja ani moja najbliższa rodzina nie uczestniczyła w opracowaniu projektu, ani nie będzie uczestniczyła w jego realizacji).

Oświadczam również, że **zachodzą/nie zachodzą*** żadne przesłanki mogące wpłynąć na bezstronność mojej oceny.

Zobowiązuję się, że jeżeli w trakcie oceny uzyskam informacje mające wpływ na zmianę mojego oświadczenia poinformuję o tym Prezydium Rady.

.....

(data, podpis)

*Niepotrzebne skreślić

Wzór 7.1

Zgłoszenie do Rejestru Interesów Członków Organu Decyzyjnego (Rady)

Imię i Nazwisko:

Reprezentowany sektor:

| Lp. | Stowarzyszenia | Stowarzyszenia i organizacje sportowe | Organizacje nieformalne | Instytucje Kultury | Parafie | Inne (Zespoły, kapele ludowe i.t.p.) |
|-----|----------------|---------------------------------------|-------------------------|--------------------|---------|--------------------------------------|
| 1 | | | | | | |
| 2 | | | | | | |
| 3 | | | | | | |
| 4 | | | | | | |
| 5 | | | | | | |
| 6 | | | | | | |
| 7 | | | | | | |
| 8 | | | | | | |
| 9 | | | | | | |

.....
.....
(data, podpis)

Wzór 7.2

Rejestr Interesów Członków Organu Decyzyjnego (Rady)

| Lp. | Imię i Nazwisko Członka Organu Decyzyjnego | Członkostwo / Powiązania członka Organu Decyzyjnego w stowarzyszeniach, organizacje sportowe, grupach nieformalnych, instytucjach kultury, parafiach, związkach wyznaniowych i innych (zespoły, kapele ludowe, związki zawodowe, grupy producenckie, itp.) |
|-----|--|--|
| 1 | | |
| 2 | | |
| 3 | | |
| 4 | | |
| 5 | | |

Wzór 7.3

Karta identyfikacji powiązań członków organu decyzyjnego (Rady) z wnioskodawcą/projektem.

| Posiedzenie Rady nr... LGD „Trygon – Rozwój i Innowacja” w dniu | | | | | | |
|---|----------------------------|---|---|-------------------|------|---|
| Lp. | Podmiot składający wniosek | Liczba członków (12) uczestniczących w posiedzeniu Rady | Liczba członków Rady powiązanych z wnioskodawcą/projektem | Obliczony Parytet | | Liczba członków Rady wyłączonych z głosowania |
| | | | | >49% | <49% | |
| | | | | | | |
| | | | | | | |
| | | | | | | |
| | | | | | | |

Wzór 8

Świlcza, dnia.....

Karta oceny wstępnej weryfikacji operacji dokonanej przez Prezydium Rady

Wniosek nrzłożony przez..... nr
identyfikacyjny ARiMR.....w dniuo godz.....
Tytuł operacji

Oceniający:

Zgadzam się/nie zgadzam* ze wstępną oceną weryfikacji operacji dokonanej przez Prezydium Rady
w dniu

**Operacja spełnia / nie spełnia* warunki wstępnej weryfikacji określone w § 3 ust 4 pkt 1) – 4)
procedury wyboru i oceny operacji w ramach Strategii Rozwoju Lokalnego kierowanego przez
społeczność na lata 2014-2020 wraz z wzorami stosowanych dokumentów i podlega /nie
podlega* dalszej ocenie**

.....

(data, podpis)

* *niepotrzebne skreślić*

Wzór 9

**Karta oceny zgodności operacji z Lokalną Strategią Rozwoju
LGD „Trygon – Rozwój i Innowacja”**

Wniosek nrzłożony przez..... nr
identyfikacyjny ARiMR.....w dniuo godz.....
Tytuł operacji

Oceniający

*Zakres Działań PROW*2014-2020*

| | |
|--|---|
| | Wzmocnienie kapitału społecznego, w tym przez podnoszenie wiedzy społeczności lokalnej w zakresie ochrony środowiska i zmian klimatycznych, także z wykorzystaniem rozwiązań innowacyjnych; |
| | Rozwój przedsiębiorczości na obszarze wiejskim objętym strategią rozwoju lokalnego poprzez podejmowanie lub rozwijanie działalności gospodarczej |
| | Zachowania dziedzictwa lokalnego |
| | Budowy lub przebudowy ogólnodostępnej i niekomercyjnej infrastruktury turystycznej lub rekreacyjnej, lub kulturalnej |
| | Budowy lub przebudowy publicznych dróg gminnych lub powiatowych |
| | Promowania obszaru objętego LSR |

Czy realizacja operacji przyczyni się do osiągnięcia celu ogólnego i realizuje wskaźnik oddziaływania:

Celu ogólnego 1

- Podniesienie standardu życia mieszkańców poprzez tworzenie i rozwój lokalnych podmiotów gospodarczych z wykorzystaniem unikalnych zasobów obszaru**

| | | | |
|--------------------------|-----|--------------------------|-----|
| <input type="checkbox"/> | Tak | <input type="checkbox"/> | Nie |
|--------------------------|-----|--------------------------|-----|

Celu ogólnego 2

- Rozwój aktywności społecznej poprzez wykorzystanie lokalnych walorów rekreacyjnych, kulturowych, środowiskowych **

| | | | |
|--------------------------|-----|--------------------------|-----|
| <input type="checkbox"/> | Tak | <input type="checkbox"/> | Nie |
|--------------------------|-----|--------------------------|-----|

Celu ogólnego 3

- Poprawa dostępności infrastruktury społecznej, drogowej, turystycznej i rekreacyjnej na obszarze LGD**

| | | | |
|--------------------------|-----|--------------------------|-----|
| <input type="checkbox"/> | Tak | <input type="checkbox"/> | Nie |
|--------------------------|-----|--------------------------|-----|

Celu ogólnego 4

- Wzmocnienie potencjału lokalnych liderów na arenie krajowej i międzynarodowej **

| | | | |
|--------------------------|-----|--------------------------|-----|
| <input type="checkbox"/> | Tak | <input type="checkbox"/> | Nie |
|--------------------------|-----|--------------------------|-----|

Czy operacja przyczyni się do osiągnięcia celów szczegółowych LSR i realizuje wskaźnik rezultatu

- Celu szczegółowego 1.1 „Rozwój lokalnych podmiotów gospodarczych oraz wspieranie rozwiązań innowacyjnych, proekologicznych” *

| | | | |
|--|-----|--|-----|
| | Tak | | Nie |
|--|-----|--|-----|

- Celu szczegółowego 1.2 „Tworzenie warunków powstawania miejsc pracy oraz podejmowania i rozwoju działalności gospodarczej” *

| | | | |
|--|-----|--|-----|
| | Tak | | Nie |
|--|-----|--|-----|

- Celu szczegółowego 2.1 „Zachowanie i promowanie lokalnych tradycji i zwyczajów” **

| | | | |
|--|-----|--|-----|
| | Tak | | Nie |
|--|-----|--|-----|

- Celu szczegółowego 2.2 „Włączanie społeczne mieszkańców poprzez aktywizację i podnoszenie kompetencji z uwzględnieniem promocji działań proekologicznych społecznemu i promocja działań proekologicznych” *

| | | | |
|--|-----|--|-----|
| | Tak | | Nie |
|--|-----|--|-----|

- Celu szczegółowego 2.3 „Pobudzanie aktywności mieszkańców poprzez realizację innowacyjnych inicjatyw społecznych opartych na lokalnych zasobach” *

| | | | |
|--|-----|--|-----|
| | Tak | | Nie |
|--|-----|--|-----|

- Celu szczegółowego 3.1 „Poprawa stanu ogólnodostępnych obiektów zagospodarowania publicznego oraz drogowej” *

| | | | |
|--|-----|--|-----|
| | Tak | | Nie |
|--|-----|--|-----|

- Celu szczegółowego 3.2 „Rozwój i promocja infrastruktury służącej wzrostowi atrakcyjności rekreacyjnej i turystycznej obszaru” *

| | | | |
|--|-----|--|-----|
| | Tak | | Nie |
|--|-----|--|-----|

- Celu szczegółowego 3.3 „Poprawa atrakcyjności turystycznej obszaru poprzez zachowanie, odtwarzanie, promowanie, oznakowanie lokalnego dziedzictwa krajobrazowego i przyrodniczego oraz kulturowego i historycznego” *

| | | | |
|--|-----|--|-----|
| | Tak | | Nie |
|--|-----|--|-----|

- Celu szczegółowego 4.1 „Rozwój lokalnego kapitału społecznego poprzez budowanie relacji, wymianę doświadczeń z podmiotami zagranicznymi” *

| | | | |
|--|-----|--|-----|
| | Tak | | Nie |
|--|-----|--|-----|

- Celu szczegółowego 4.2 „Wymiana dobrych praktyk poprzez współpracę na zasadach dialogu międzyregionalnego” *

| | | | |
|--|-----|--|-----|
| | Tak | | Nie |
|--|-----|--|-----|

Czy operacja jest zgodna z przedsięwzięciami LSR

- Przedsięwzięciem I „Wsparcie innowacyjnych i proekologicznych przedsiębiorczości” **

| | | | |
|--|-----|--|-----|
| | Tak | | Nie |
|--|-----|--|-----|

- Przedsięwzięciem II „Wsparcie osób rozpoczynających prowadzenie działalności gospodarczej” *

| | | | |
|--|-----|--|-----|
| | Tak | | Nie |
|--|-----|--|-----|

- Przedsięwzięciem III „Kultywowanie lokalnych tradycji”*

| | | | |
|--|-----|--|-----|
| | Tak | | Nie |
|--|-----|--|-----|
- Przedsięwzięciem IV „Realizacja warsztatów kompetencyjnych ”*

| | | | |
|--|-----|--|-----|
| | Tak | | Nie |
|--|-----|--|-----|
- Przedsięwzięciem V „Organizacja innowacyjnych form spędzania wolnego czasu”*

| | | | |
|--|-----|--|-----|
| | Tak | | Nie |
|--|-----|--|-----|
- Przedsięwzięciem VI „Funkcjonowanie LGD ”*

| | | | |
|--|-----|--|-----|
| | Tak | | Nie |
|--|-----|--|-----|
-
- Przedsięwzięciem VII „Rozwój infrastruktury drogowej ”*

| | | | |
|--|-----|--|-----|
| | Tak | | Nie |
|--|-----|--|-----|
- Przedsięwzięciem VIII „Stworzenie warunków aby obszar LGD stał się przyjazny mieszkańcom i turystom”*

| | | | |
|--|-----|--|-----|
| | Tak | | Nie |
|--|-----|--|-----|
- Przedsięwzięciem IX „Rewitalizacja zasobów dziedzictwa kulturowego, krajobrazowego”*

| | | | |
|--|-----|--|-----|
| | Tak | | Nie |
|--|-----|--|-----|
- Przedsięwzięciem X „Organizacja międzynarodowych płaszczyzn współpracy ”*

| | | | |
|--|-----|--|-----|
| | Tak | | Nie |
|--|-----|--|-----|
- Przedsięwzięciem XI „Organizacja krajowych płaszczyzn współpracy”*

| | | | |
|--|-----|--|-----|
| | Tak | | Nie |
|--|-----|--|-----|

Operacja jest / nie jest zgodna z celami i przedsięwzięciami Lokalnej Strategii Rozwoju oraz przyczynia się do realizacji wskaźników i podlega /nie podlega** dalszej ocenie merytorycznej**

.....
(data, podpis)

* zaznacz X w odpowiedniej kratce.

** niepotrzebne skreślić

Wzór nr 10

Karta oceny zgodności operacji z PROW

Wniosek nr złożony przez nr
 identyfikacyjny ARiMR w dniu o godz.
 Tytuł operacji

I. Wnioskodawcą jest osoba fizyczna / osoba fizyczna wykonująca działalność gospodarczą:

| | | | |
|--------------------------|-----|--------------------------|----|
| <input type="checkbox"/> | Tak | <input type="checkbox"/> | ND |
|--------------------------|-----|--------------------------|----|

- Miejsce zamieszkania osoby fizycznej znajduje się na obszarze wiejskim objętym LSR - dotyczy osób fizycznych, które nie wykonują działalności gospodarczej, do której stosuje się przepisy ustawy o swobodzie działalności gospodarczej²

| | | | | | |
|--------------------------|-----|--------------------------|-----|--------------------------|----|
| <input type="checkbox"/> | Tak | <input type="checkbox"/> | Nie | <input type="checkbox"/> | ND |
|--------------------------|-----|--------------------------|-----|--------------------------|----|

- Miejsce oznaczone adresem, pod którym osoba fizyczna wykonuje działalność gospodarczą, wpisanym do Centralnej Ewidencji i Informacji o Działalności Gospodarczej znajduje się na obszarze wiejskim objętym LSR - dotyczy osób fizycznych, które wykonują działalność gospodarczą, do której stosuje się przepisy ustawy o swobodzie działalności gospodarczej²

| | | | | | |
|--------------------------|-----|--------------------------|-----|--------------------------|----|
| <input type="checkbox"/> | Tak | <input type="checkbox"/> | Nie | <input type="checkbox"/> | ND |
|--------------------------|-----|--------------------------|-----|--------------------------|----|

- Wnioskodawca jest obywatelem państwa członkowskiego Unii Europejskiej *

| | | | |
|--------------------------|-----|--------------------------|-----|
| <input type="checkbox"/> | Tak | <input type="checkbox"/> | Nie |
|--------------------------|-----|--------------------------|-----|

- Wnioskodawca jest pełnoletni

| | | | |
|--------------------------|-----|--------------------------|-----|
| <input type="checkbox"/> | Tak | <input type="checkbox"/> | Nie |
|--------------------------|-----|--------------------------|-----|

- Operacja dotyczy podejmowania działalności gospodarczej (§ 2 ust. 1 pkt 2 lit. a rozporządzenia³), a o pomoc ubiega się wyłącznie podmiot spełniający warunki I.1,3 i 4 (§ 3 ust. 1 pkt 1 lit. a-c rozporządzenia³)

| | | | | | |
|--------------------------|-----|--------------------------|-----|--------------------------|----|
| <input type="checkbox"/> | Tak | <input type="checkbox"/> | Nie | <input type="checkbox"/> | ND |
|--------------------------|-----|--------------------------|-----|--------------------------|----|

II. Wnioskodawcą jest osoba prawną

| | | | |
|--------------------------|-----|--------------------------|----|
| <input type="checkbox"/> | Tak | <input type="checkbox"/> | ND |
|--------------------------|-----|--------------------------|----|

- Siedziba / oddział osoby prawnej, znajduje się na obszarze wiejskim objętym LSR, nie dotyczy gmin, nie dotyczy gmin, których obszar wiejski jest objęty LSR lecz siedziba znajduje się poza obszarem objętym LSR, których obszar wiejski jest objęty LSR, w ramach której zamierza realizować operację, lecz siedziba znajduje się poza obszarem objętym LSR, a także dotyczy powiatów, jeżeli przynajmniej jedna z gmin wchodzących w skład tego powiatu spełnia powyższy warunek dotyczący gmin)

| | | | |
|--------------------------|-----|--------------------------|-----|
| <input type="checkbox"/> | Tak | <input type="checkbox"/> | Nie |
|--------------------------|-----|--------------------------|-----|

- Wnioskodawcą jest inny podmiot niż Województwo

| | | | |
|--------------------------|-----|--------------------------|-----|
| <input type="checkbox"/> | Tak | <input type="checkbox"/> | Nie |
|--------------------------|-----|--------------------------|-----|

- Wnioskodawcą jest LGD (nie stosuje się warunku z pkt. II.1.)

| | | | |
|--------------------------|-----|--------------------------|----|
| <input type="checkbox"/> | Tak | <input type="checkbox"/> | ND |
|--------------------------|-----|--------------------------|----|

III. Wnioskodawcą jest jednostka organizacyjna nieposiadająca osobowości prawnej, której ustawa przyznaje zdolność prawną

| | | | |
|--|-----|--|----|
| | Tak | | ND |
|--|-----|--|----|

- Siedziba / oddział jednostki organizacyjnej nieposiadającej osobowości prawnej, której ustawa przyznaje zdolność prawną, znajduje się na obszarze wiejskim objętym LSR

| | | | |
|--|-----|--|-----|
| | Tak | | Nie |
|--|-----|--|-----|

III. Wnioskodawca jest spółką cywilną

| | | | |
|--|-----|--|----|
| | Tak | | ND |
|--|-----|--|----|

- W przypadku, gdy operacja będzie realizowana w ramach wykonywania działalności gospodarczej w formie spółki cywilnej, każdy wspólnik spółki cywilnej, w zależności od formy prawnej wspólnika, spełnia kryteria określone w pkt I-III

| | | | |
|--|-----|--|-----|
| | Tak | | Nie |
|--|-----|--|-----|

- Podmiot wykonujący działalność gospodarczą w formie spółki cywilnej, nie ubiega się o pomoc na operację w zakresie wspierania współpracy między podmiotami wykonującymi działalność gospodarczą na obszarze objętym LSR (§ 2 ust. 1 pkt 3 rozporządzenia³)

| | | | |
|--|-----|--|-----|
| | Tak | | Nie |
|--|-----|--|-----|

IV. Wnioskodawcą jest podmiot wykonujący działalność gospodarczą, do której stosuje się przepisy ustawy o swobodzie działalności gospodarczej²

| | | | |
|--|-----|--|----|
| | Tak | | ND |
|--|-----|--|----|

- Wnioskodawca prowadzi mikroprzedsiębiorstwo albo małe przedsiębiorstwo w rozumieniu przepisów rozporządzenia 651/2014⁶

| | | | |
|--|-----|--|-----|
| | Tak | | Nie |
|--|-----|--|-----|

VI. Kryteria wspólne dotyczące Wnioskodawcy i operacji

- Operacja jest zgodna z celem (-ami) określonym (-ymi) w PROW na lata 2014-2020¹ dla działania „Wsparcie dla Rozwoju lokalnego w ramach inicjatywy LEADER”, a jej realizacja pozwoli na osiągnięcie zakładanych wskaźników

| | | | |
|--|-----|--|-----|
| | Tak | | Nie |
|--|-----|--|-----|

- Operacja jest zgodna z zakresem pomocy określonym w rozporządzeniu³

| | | | |
|--|-----|--|-----|
| | Tak | | Nie |
|--|-----|--|-----|

- Operacja, zakłada realizację inwestycji na obszarze wiejskim objętym LSR, chyba, że operacja dotyczy inwestycji polegającej na budowie albo przebudowie liniowego obiektu budowlanego, którego odcinek będzie zlokalizowany poza tym obszarem

| | | | | | |
|--|-----|--|-----|--|----|
| | Tak | | Nie | | ND |
|--|-----|--|-----|--|----|

- Inwestycje w ramach operacji będą realizowane na nieruchomości będącej własnością lub współwłasnością Wnioskodawcy lub Wnioskodawca posiada prawo do dysponowania nieruchomością na cele określone we wniosku o przyznanie pomocy, co najmniej przez okres realizacji operacji oraz okres podlegania zobowiązaniu do zapewnienia trwałości operacji zgodnie z art. 71 ust. 1 rozporządzenia 1303/2013⁷.

| | | | | | |
|--------------------------|-----|--------------------------|-----|--------------------------|----|
| <input type="checkbox"/> | Tak | <input type="checkbox"/> | Nie | <input type="checkbox"/> | ND |
|--------------------------|-----|--------------------------|-----|--------------------------|----|

- Operacja będzie realizowana w nie więcej niż w 2 etapach a wykonanie zakresu rzeczowego, zgodnie z zestawieniem rzeczowo-finansowym operacji, w tym poniesienie przez beneficjenta kosztów kwalifikowalnych operacji oraz złożenie wniosku o płatność końcową wypłacaną po zrealizowaniu całej operacji nastąpi w terminie 2 lat od dnia zawarcia umowy o przyznaniu pomocy, lecz nie później niż do dnia 31 grudnia 2022 r.”

| | | | | | |
|--------------------------|-----|--------------------------|-----|--------------------------|--|
| <input type="checkbox"/> | Tak | <input type="checkbox"/> | Nie | <input type="checkbox"/> | |
|--------------------------|-----|--------------------------|-----|--------------------------|--|

- Minimalna całkowita wartość operacji wynosi nie mniej niż 50 tys. złotych

| | | | | | |
|--------------------------|-----|--------------------------|-----|--------------------------|----|
| <input type="checkbox"/> | Tak | <input type="checkbox"/> | Nie | <input type="checkbox"/> | ND |
|--------------------------|-----|--------------------------|-----|--------------------------|----|

- Pomoc na jedną operację własną LGD nie przekracza 50 tys. złotych

| | | | | | |
|--------------------------|-----|--------------------------|-----|--------------------------|----|
| <input type="checkbox"/> | Tak | <input type="checkbox"/> | Nie | <input type="checkbox"/> | ND |
|--------------------------|-----|--------------------------|-----|--------------------------|----|

- Wnioskodawca posiada doświadczenie w realizacji projektów o charakterze podobnym do operacji, którą zamierza realizować ”

| | | | | | |
|--------------------------|-----|--------------------------|-----|--------------------------|----|
| <input type="checkbox"/> | Tak | <input type="checkbox"/> | Nie | <input type="checkbox"/> | ND |
|--------------------------|-----|--------------------------|-----|--------------------------|----|

- Wnioskodawca posiada zasoby odpowiednie do przedmiotu operacji, którą zamierza realizować”

| | | | | | |
|--------------------------|-----|--------------------------|-----|--------------------------|----|
| <input type="checkbox"/> | Tak | <input type="checkbox"/> | Nie | <input type="checkbox"/> | ND |
|--------------------------|-----|--------------------------|-----|--------------------------|----|

- Wnioskodawca posiada, jeżeli jest osobą fizyczną, kwalifikacje odpowiednie do przedmiotu operacji”

| | | | | | |
|--------------------------|-----|--------------------------|-----|--------------------------|----|
| <input type="checkbox"/> | Tak | <input type="checkbox"/> | Nie | <input type="checkbox"/> | ND |
|--------------------------|-----|--------------------------|-----|--------------------------|----|

- Wnioskodawca wykonuje działalność odpowiednią do przedmiotu operacji, którą zamierza realizować”

| | | | | | |
|--------------------------|-----|--------------------------|-----|--------------------------|----|
| <input type="checkbox"/> | Tak | <input type="checkbox"/> | Nie | <input type="checkbox"/> | ND |
|--------------------------|-----|--------------------------|-----|--------------------------|----|

- Operacja jest uzasadniona ekonomicznie i będzie realizowana zgodnie z biznesplanem (nie dotyczy operacji realizowanej wyłącznie w zakresie określonym w § 2 ust.1 pkt 1 lub 5-8 rozporządzenia³), który zawiera informacje wskazane w § 4 ust.4 rozporządzenia³)

| | | | | | |
|--------------------------|-----|--------------------------|-----|--------------------------|----|
| <input type="checkbox"/> | Tak | <input type="checkbox"/> | Nie | <input type="checkbox"/> | ND |
|--------------------------|-----|--------------------------|-----|--------------------------|----|

- Realizacja operacji nie jest możliwa do bez udziału środków publicznych

| | | | | | |
|--------------------------|-----|--------------------------|-----|--------------------------|--|
| <input type="checkbox"/> | Tak | <input type="checkbox"/> | Nie | <input type="checkbox"/> | |
|--------------------------|-----|--------------------------|-----|--------------------------|--|

- Została wydana ostateczna decyzja o środowiskowych uwarunkowaniach, jeżeli jej wydanie jest wymagane przepisami odrębnymi

| | | | | | |
|--------------------------|-----|--------------------------|-----|--------------------------|----|
| <input type="checkbox"/> | Tak | <input type="checkbox"/> | Nie | <input type="checkbox"/> | ND |
|--------------------------|-----|--------------------------|-----|--------------------------|----|

VII. Operacja dotyczy wzmocnienia kapitału społecznego, w tym podnoszenie wiedzy społeczności lokalnej w zakresie ochrony środowiska i zmian klimatycznych, także z wykorzystaniem rozwiązań innowacyjnych

| | | | |
|--|-----|--|----|
| | Tak | | ND |
|--|-----|--|----|

VIII. Operacja dotyczy rozwoju przedsiębiorczości na obszarze wiejskim –przez podejmowanie działalności gospodarczej

| | | | |
|--|-----|--|----|
| | Tak | | ND |
|--|-----|--|----|

- Wnioskodawca nie podlega ubezpieczeniu społecznemu rolników z mocy ustawy i w pełnym zakresie - dotyczy osób fizycznych podejmujących działalność gospodarczą w zakresie innym niż działalność sklasyfikowana wg PKD jako produkcja artykułów spożywczych lub produkcja napojów

| | | | |
|--|-----|--|-----|
| | Tak | | Nie |
|--|-----|--|-----|

- Wnioskodawca w okresie 2 lat poprzedzających dzień złożenia wniosku o przyznanie tej pomocy nie wykonywał działalności gospodarczej, do której stosuje się przepisy ustawy o swobodzie działalności gospodarczej², w szczególności nie był wpisany do Centralnej Ewidencji i Informacji o Działalności Gospodarczej

| | | | |
|--|-----|--|-----|
| | Tak | | Nie |
|--|-----|--|-----|

- Z informacji dostępnych LGD wynika, iż Wnioskodawcy nie została dotychczas przyznana pomoc w zakresie określonym w § 2 ust. 1 pkt 2 lit. a rozporządzenia³

| | | | |
|--|-----|--|-----|
| | Tak | | Nie |
|--|-----|--|-----|

- Operacja zakłada podjęcie we własnym imieniu działalności gospodarczej, do której stosuje się przepisy ustawy o swobodzie działalności gospodarczej², i jej wykonywanie do dnia, w którym upłynie 2 lata od dnia wypłaty płatności końcowej

| | | | |
|--|-----|--|-----|
| | Tak | | Nie |
|--|-----|--|-----|

- Operacja zakłada zgłoszenie Wnioskodawcy do ubezpieczenia emerytalnego, ubezpieczeń rentowych i ubezpieczenia wypadkowego na podstawie przepisów o systemie ubezpieczeń społecznych z tytułu wykonywania tej działalności i podleganie tym ubezpieczeniom do dnia, w którym upłynie 2 lata od dnia wypłaty płatności końcowej, lub utworzenie co najmniej jednego miejsca pracy w przeliczeniu na pełne etaty średnioroczne, gdy jest to uzasadnione zakresem realizacji operacji, zatrudnienie osoby, dla której zostanie utworzone to miejsce pracy, na podstawie umowy o pracę, a także utrzymanie utworzonych miejsc pracy do dnia, w którym upłynie 2 lata od dnia wypłaty płatności końcowej

| | | | |
|--|-----|--|-----|
| | Tak | | Nie |
|--|-----|--|-----|

- Koszty planowane do poniesienia w ramach operacji mieszczą się w zakresie kosztów, o których mowa w § 17 ust. 1 rozporządzenia³ i nie są kosztami inwestycji polegającej na budowie albo przebudowie liniowych obiektów budowlanych w części dotyczącej realizacji odcinków zlokalizowanych poza obszarem wiejskim objętym LSR

| | | | |
|--|-----|--|-----|
| | Tak | | Nie |
|--|-----|--|-----|

- Biznesplan jest racjonalny i uzasadniony zakresem operacji, a w szczególności, jeżeli suma kosztów planowanych do poniesienia w ramach tej operacji, ustalona z uwzględnieniem wartości rynkowej tych kosztów, jest nie niższa niż 70% kwoty, jaką można przyznać na tę operację

| | | | |
|--|-----|--|-----|
| | Tak | | Nie |
|--|-----|--|-----|

IX. Operacja dotyczy rozwoju przedsiębiorczości na obszarze objętym LSR przez tworzenie lub rozwój inkubatorów przetwórstwa lokalnego produktów rolnych

| | | | |
|--|-----|--|----|
| | Tak | | ND |
|--|-----|--|----|

- Z informacji dostępnych LGD wynika, iż Wnioskodawcy nie została dotychczas przyznana pomoc na operację w zakresie określonym w § 2 ust. 1 pkt 2 lit. a lub c rozporządzenia³, której przedmiotem jest działalność gospodarcza sklasyfikowana wg PKD jako produkcja artykułów spożywczych lub produkcja napojów

| | | | |
|--|-----|--|-----|
| | Tak | | Nie |
|--|-----|--|-----|

- Operacja zakłada korzystanie z infrastruktury inkubatora przetwórstwa lokalnego przez podmioty inne niż Wnioskodawca

| | | | |
|--|-----|--|-----|
| | Tak | | Nie |
|--|-----|--|-----|

- Biznesplan nie zakłada osiągania zysków z działalności prowadzonej w ramach inkubatorów, w przypadku gdy operacja będzie realizowana w zakresie określonym § 2 ust. 1 pkt 2 lit. b rozporządzenia³ oraz polega wyłącznie na tworzeniu lub rozwijaniu ogólnodostępnych i niekomercyjnych inkubatorów

| | | | | |
|-----|--|-----|--|----|
| Tak | | Nie | | ND |
|-----|--|-----|--|----|

- Wspierane inkubatory przetwórstwa lokalnego produktów rolnych są/będą to przedsiębiorstwa spożywcze w rozumieniu art. 3 pkt 2 rozporządzenia (WE) nr 178/2002⁸

| | | | |
|--|-----|--|-----|
| | Tak | | Nie |
|--|-----|--|-----|

X. Operacja dotyczy rozwoju przedsiębiorczości na obszarze wiejskim objętym LSR przez rozwijanie działalności gospodarczej

| | | | |
|--|-----|--|----|
| | Tak | | ND |
|--|-----|--|----|

- Wnioskodawca w okresie 3 lat poprzedzających dzień złożenia wniosku o przyznanie pomocy wykonywał łącznie przez co najmniej 365 dni działalność gospodarczą, do której stosuje się przepisy ustawy o swobodzie działalności gospodarczej²

| | | | |
|--|-----|--|-----|
| | Tak | | Nie |
|--|-----|--|-----|

- Z informacji dostępnych LGD wynika, iż Wnioskodawcy nie została dotychczas przyznana pomoc w zakresie określonym w § 2 ust. 1 pkt 2 lit. a rozporządzenia³ albo upłynęło co najmniej dwa lata od dnia przyznania temu podmiotowi pomocy na operację w zakresie określonym w § 2 ust. 1 pkt 2 lit. a rozporządzenia³

| | | | |
|--|-----|--|-----|
| | Tak | | Nie |
|--|-----|--|-----|

- Operacja zakłada utworzenie co najmniej jednego miejsca pracy, w przeliczeniu na pełne etaty średnioroczne i jest to uzasadnione zakresem operacji, a osoba, dla której zostanie utworzone to miejsce pracy, zostanie zatrudniona, na podstawie umowy o pracę lub spółdzielczej umowy o pracę (nie ma zastosowania, gdy suma kwot Pomocy przyznanej jednemu podmiotowi ma dotychczas realizowane operacje oraz kwoty Pomocy, o której przyznanie ubiega się wnioskodawca na realizację danej operacji, nie przekracza 25 tys. złotych),

| | | | | |
|-----|--|-----|--|----|
| Tak | | Nie | | ND |
|-----|--|-----|--|----|

- Operacja zakłada utrzymanie miejsc pracy, w tym miejsc pracy, które zostaną utworzone w ramach realizacji operacji, do dnia, w którym upłynie 3 lata od dnia wypłaty płatności końcowej

| | | | |
|--|-----|--|-----|
| | Tak | | Nie |
|--|-----|--|-----|

XI. Operacja dotyczy rozwoju przedsiębiorczości na obszarze wiejskim objętym LSR w zakresie określonym w § 2 ust. 1 pkt 2 lit. a-c rozporządzenia³

| | | | |
|--|-----|--|----|
| | Tak | | ND |
|--|-----|--|----|

- Działalność gospodarcza będąca przedmiotem operacji nie jest sklasyfikowana wg PKD, o których mowa w § 8 rozporządzenia³

| | | | |
|--|-----|--|-----|
| | Tak | | Nie |
|--|-----|--|-----|

XII. Operacja dotyczy podnoszenia kompetencji osób realizujących operacje w zakresie określonym w § 2 ust. 1 pkt 2 lit. a-c rozporządzenia³

| | | | |
|--|-----|--|----|
| | Tak | | ND |
|--|-----|--|----|

- Wnioskodawca ubiega się jednocześnie o przyznanie pomocy na operacje w zakresie określonym w § 2 ust. 1 pkt 2 lit. a-c rozporządzenia³

| | | | |
|--|-----|--|-----|
| | Tak | | Nie |
|--|-----|--|-----|

XIII. Operacja dotyczy wspierania współpracy między podmiotami wykonującymi działalność gospodarczą na obszarze wiejskim objętym LSR

| | | | |
|--|-----|--|----|
| | Tak | | ND |
|--|-----|--|----|

- Wnioskodawcy wspólnie ubiegający się o pomoc wykonują działalność gospodarczą na obszarze wiejskim objętym LSR

| | | | |
|--|-----|--|-----|
| | Tak | | Nie |
|--|-----|--|-----|

- Wnioskodawcy wykonujący działalność gospodarczą wspólnie ubiegają się o pomoc w ramach krótkich łańcuchów dostaw w rozumieniu art. 2 ust. 1 akapit drugi lit. m rozporządzenia nr 1305/2013⁴

| | | | | |
|-----|--|-----|--|----|
| Tak | | Nie | | ND |
|-----|--|-----|--|----|

- Wnioskodawcy wykonujący działalność gospodarczą wspólnie ubiegają się o pomoc w zakresie świadczenia usług turystycznych

| | | | | |
|-----|--|-----|--|----|
| Tak | | Nie | | ND |
|-----|--|-----|--|----|

- Wnioskodawcy wykonujący działalność gospodarczą wspólnie ubiegają się o pomoc w zakresie rozwijania rynków zbytu produktów lub usług lokalnych

| | | | | |
|-----|--|-----|--|----|
| Tak | | Nie | | ND |
|-----|--|-----|--|----|

- Wnioskodawcy wspólnie ubiegający się o pomoc zawarli, na czas oznaczony, porozumienie o wspólnej realizacji operacji

| | | | |
|--|-----|--|-----|
| | Tak | | Nie |
|--|-----|--|-----|

- Operacja ma na celu zwiększenie sprzedaży dóbr lub usług oferowanych przez podmioty z obszaru wiejskiego objętego LSR przez zastosowanie wspólnego znaku towarowego lub stworzenie oferty kompleksowej sprzedaży takich dóbr lub usług

| | | | |
|--|-----|--|-----|
| | Tak | | Nie |
|--|-----|--|-----|

- Porozumienie o wspólnej realizacji operacji zawiera postanowienia, o których mowa w § 10 ust.2 rozporządzenia³

| | | | |
|--|-----|--|-----|
| | Tak | | Nie |
|--|-----|--|-----|

XIV. Operacja dotyczy rozwoju rynków zbytu

| | | | |
|--|-----|--|----|
| | Tak | | ND |
|--|-----|--|----|

- Operacja dotyczy rozwoju rynków zbytu produktów i usług lokalnych

| | | | |
|--|-----|--|-----|
| | Tak | | Nie |
|--|-----|--|-----|

- Operacja nie dotyczy operacji polegających na budowie lub modernizacji targowisk objętych zakresem wsparcia w ramach działania o którym mowa w art. 3 ust. 1 pkt 7 ustawy o wspieraniu rozwoju obszarów wiejskich⁵

| | | | |
|--|-----|--|-----|
| | Tak | | Nie |
|--|-----|--|-----|

XV. Operacja dotyczy zachowania dziedzictwa lokalnego

| | | | |
|--|-----|--|----|
| | Tak | | ND |
|--|-----|--|----|

- Operacja służy zaspokajaniu potrzeb społeczności lokalnej

| | | | |
|--|-----|--|-----|
| | Tak | | Nie |
|--|-----|--|-----|

XVI. Operacja dotyczy budowy lub przebudowy infrastruktury

| | | | |
|--|-----|--|----|
| | Tak | | ND |
|--|-----|--|----|

- Budowana lub przebudowywana infrastruktura będzie miała ogólnodostępny lub niekomercyjny charakter

| | | | |
|--|-----|--|-----|
| | Tak | | Nie |
|--|-----|--|-----|

- Operacja dotyczy budowy lub przebudowy infrastruktury turystycznej lub rekreacyjnej lub kulturalnej

| | | | |
|--|-----|--|-----|
| | Tak | | Nie |
|--|-----|--|-----|

- Operacja służy zaspokajaniu potrzeb społeczności lokalnej

| | | | |
|--|-----|--|-----|
| | Tak | | Nie |
|--|-----|--|-----|

XVII. Operacja dotyczy budowy lub przebudowy dróg

| | | | |
|--|-----|--|----|
| | Tak | | ND |
|--|-----|--|----|

- Operacja dotyczy budowy lub przebudowy publicznych dróg gminnych lub powiatowych

| | | | |
|--|-----|--|-----|
| | Tak | | Nie |
|--|-----|--|-----|

- Budowa lub przebudowa publicznych dróg gminnych lub powiatowych umożliwi połączenie obiektów użyteczności publicznej, w których świadczone są usługi społeczne, zdrowotne, opiekuńczo-wychowawcze lub edukacyjne dla ludności lokalnej, z siecią dróg publicznych albo skróci dystans lub czas dojazdu do tych obiektów

| | | | |
|--|-----|--|-----|
| | Tak | | Nie |
|--|-----|--|-----|

XVII. Operacja dotyczy promowania obszaru objętego LSR, w tym produktów lub usług lokalnych

| | | | |
|--|-----|--|----|
| | Tak | | ND |
|--|-----|--|----|

- Operacja nie służy indywidualnej promocji produktów lub usług lokalnych

| | | | |
|--|-----|--|-----|
| | Tak | | Nie |
|--|-----|--|-----|

- Operacja nie dotyczy organizacji wydarzeń cyklicznych, z wyjątkiem wydarzenia inicjującego cykl wydarzeń lub wydarzenia specyficznego dla danej LSR, wskazanych i uzasadnionych w LSR, przy czym przez wydarzenie cykliczne rozumie się wydarzenie organizowane więcej niż jeden raz oraz poświęcone przynajmniej w części tej samej tematyce

| | | | |
|--|-----|--|-----|
| | Tak | | Nie |
|--|-----|--|-----|

Operacja jest / nie jest zgodna z Programem oraz podlega /nie podlega** dalszej ocenie merytorycznej**

.....
(data, podpis)

* zaznacz X w odpowiedniej kratce.

** niepotrzebne skreślić

¹ Program Rozwoju Obszarów Wiejskich na lata 2014-2020 - Komunikat Ministra Rolnictwa i rozwoju Wsi z 21 maja 2015 r. o zatwierdzeniu przez Komisję Europejską Programu Rozwoju Obszarów Wiejskich na lata 2014–2020 oraz adresie strony internetowej, na której został on zamieszczony (MP poz. 541)

² Ustawa z dnia 2 lipca 2004 r. o swobodzie działalności gospodarczej (Dz.U. 2015, poz. 584 z późn.zm.)

³ Rozporządzenie Ministra Rolnictwa i Rozwoju Wsi z dnia 24 września 2015 r. w sprawie szczegółowych warunków i trybu przyznawania pomocy finansowej w ramach poddziałania „Wsparcie na wdrażanie operacji w ramach strategii rozwoju lokalnego kierowanego przez społeczność” objętego Programem Rozwoju Obszarów Wiejskich na lata 2014-2020 (Dz. U. poz. 1570)

⁴ Rozporządzenie Parlamentu Europejskiego i Rady (UE) nr 1305/2013 z dnia 17 grudnia 2013 r. w sprawie wsparcia rozwoju obszarów wiejskich przez Europejski Fundusz Rolny na rzecz Rozwoju Obszarów Wiejskich (EFRROW) i uchylające rozporządzenie Rady (WE) nr 1698/2005 (Dz. Urz. UE L 347 z 20.12.2013, str. 487, z późn. zm.)

⁵ Ustawa z dnia 20 lutego 2015 r. o wspieraniu rozwoju obszarów wiejskich z udziałem środków Europejskiego Funduszu Rolnego na rzecz Rozwoju Obszarów Wiejskich w ramach Programu Rozwoju Obszarów Wiejskich na lata 2014-2020 (Dz. U. poz. 349 i 1888)

⁶ Rozporządzenie Komisji (UE) nr 651/2014 z dnia 17 czerwca 2014 r. uznające niektóre rodzaje pomocy za zgodne z rynkiem wewnętrznym w zastosowaniu art. 107 i 108 Traktatu (Dz. Urz. UE L 187 z 26.06.2014, str. 1)

⁷ rozporządzenie Parlamentu Europejskiego i Rady (UE) nr 1303/2013 z dnia 17 grudnia 2013 r. ustanawiające wspólne przepisy dotyczące Europejskiego Funduszu Rozwoju Regionalnego, Europejskiego Funduszu Społecznego, Funduszu Spójności, Europejskiego Funduszu Rolnego na rzecz Rozwoju Obszarów Wiejskich oraz Europejskiego Funduszu Morskiego i Rybackiego oraz ustanawiające przepisy ogólne dotyczące Europejskiego Funduszu Rozwoju Regionalnego, Europejskiego Funduszu Społecznego, Funduszu Spójności i Europejskiego Funduszu Morskiego i Rybackiego oraz uchylające rozporządzenie Rady (WE) nr 1083/2006 (Dz. Urz. UE L 347 z 20.12.2013 str. 320, z późn. zm.)

⁸ rozporządzenie (WE) nr 178/2002 Parlamentu Europejskiego i Rady z dnia 28 stycznia 2002 r. ustanawiającego ogólne zasady i wymagania prawa żywnościowego, powołującego Europejski Urząd ds. Bezpieczeństwa Żywności oraz ustanawiającego procedury w zakresie bezpieczeństwa żywności (Dz. Urz. WE L 31 z 01.02.2002, str. 1, z późn. zm.; Dz. Urz. UE Polskie wydanie specjalne, rozdz. 15, t. 6, str. 463, z późn. zm.)

Wzór 11

Karta oceny operacji

Wniosek nr złożony przez, nr identyfikacyjny ARiMR:....., w dniu, o godz.

Tytuł operacji:

Oceniający:

Zakres: podejmowanie działalności gospodarczej

| LP. | OPIS KRYTERIUM | PUNKTACJA | PRYZNANA LICZBA PUNKTÓW | UZASADNIENIE PRYZNANEJ PUNKTACJI |
|---|---|-----------|-------------------------|----------------------------------|
| KRYTERIUM UZASADNIAJĄCE REALIZACJĘ OPERACJI W RAMACH LSR | | | | |
| 1. | Operacja przyczynia się do powstawania co najmniej 1 miejsca pracy w tym przez samozatrudnienie w ramach zakładania własnej działalności gospodarczej na terenie objętym LSR: TAK - 20 pkt, NIE - 0 pkt. | 0 lub 20 | | Według wskazań Beneficjenta |
| POZOSTAŁE KRYTERIA WYBORU OPERACJI | | | | |
| 2. | Operacja jest połączona z podnoszeniem kompetencji wnioskodawcy TAK-15 pkt, NIE-0 pkt | 0 lub 15 | | Według wskazań Beneficjenta |
| 3. | Operacja zakłada podejmowanie działalności gospodarczej o charakterze: - usługowym – 5 pkt. - produkcyjnym – 15 pkt. | 5 lub 15 | | Według wskazań Beneficjenta |
| 4. | Operacja ma innowacyjny charakter (technologia lub rozwiązanie w zakresie produktowym, procesowym, organizacyjnym lub marketingowym) o neutralnym lub pozytywnym wpływie na środowisko. Od 0 do 20 pkt | 0-20 | | Według wskazań Beneficjenta |
| 5. | Operacja jest ukierunkowana na zatrudnienie osób z grup defaworyzowanych na terenie objętym LSR: - osoby nieaktywne zawodowo pozostające bez pracy do ukończenia do 34 roku życia/osoby powyżej 54 roku życia – 5 pkt. - kobiety – 5 pkt. - osoby niepełnosprawne – 5 pkt. | 0 - 15 | | Według wskazań Beneficjenta |
| 6. | Wnioskodawca posiada wiedzę i/lub doświadczenie w zakresie planowanej operacji i dołączył dokumenty je potwierdzające. TAK – 15 pkt, NIE – 0 pkt. | 0-15 | | Według wskazań Beneficjenta |

RAZEM

100

.....
(data i podpis)

Wzór 12

Karta oceny operacji

Wniosek nr złożony przez, nr identyfikacyjny ARiMR:....., w dniu, o godz.

Tytuł operacji:

Oceniający:

Zakres: rozwijanie działalności gospodarczej

| LP. | OPIS KRYTERIUM | PUNKTACJA | PRYZNANA LICZBA PUNKTÓW | UZASADNIENIE PRYZNANEJ PUNKTACJI |
|---|---|-----------|-------------------------|----------------------------------|
| KRYTERIUM UZASADNIAJĄCE REALIZACJĘ OPERACJI W RAMACH LSR | | | | |
| 1. | Operacja przyczynia się do powstawania co najmniej 1 miejsca pracy na każde rozpoczęte 100 000,00 zł dotacji w ramach dotychczas prowadzonej działalności gospodarczej na terenie objętym LSR: - 1 miejsce pracy – 10 pkt - 2 miejsca pracy – 15 pkt - 3 miejsca pracy – 20 pkt NIE – 0 pkt | 0 lub 20 | | Według wskazań Beneficjenta |
| POZOSTAŁE KRYTERIA WYBORU OPERACJI | | | | |
| 2. | Operacja jest połączona z podnoszeniem kompetencji: - wnioskodawcy – 10 pkt - pracowników wnioskodawcy – 15 pkt. Operacja nie jest połączona z podnoszeniem kompetencji – 0 pkt. | 0 lub 15 | | Według wskazań Beneficjenta |
| 3. | Operacja zakłada rozwinięcie działalności gospodarczej o charakterze: - usługowym – 5 pkt. - produkcyjnym – 15 pkt. | 5 lub 15 | | Według wskazań Beneficjenta |
| 4. | Operacja ma innowacyjny charakter (technologia lub rozwiązanie w zakresie produktowym, procesowym, organizacyjnym lub marketingowym) o neutralnym lub pozytywnym wpływie na środowisko w skali: - dotychczas prowadzonej działalności – 5 pkt. - obszaru LSR – 10 pkt - województwa – 15 pkt | 0-20 | | Według wskazań Beneficjenta |

| | | | | |
|--------------|---|------------|--|-----------------------------|
| | - kraju – 20 pkt | | | |
| 5. | Operacja jest ukierunkowana na zatrudnienie osób z grup defaworyzowanych na terenie objętym LSR: - osoby nieaktywne zawodowo pozostające bez pracy do ukończenia do 34 roku życia/osoby powyżej 54 roku życia – 5 pkt. - kobiety – 5 pkt. - osoby niepełnosprawne – 5 pkt. | 0 - 15 | | Według wskazań Beneficjenta |
| 6. | Wnioskodawca posiada wiedzę i/lub doświadczenie w zakresie planowanej operacji i dołączył dokumenty je potwierdzające. TAK – 15 pkt, NIE – 0 pkt. | 0-15 | | Według wskazań Beneficjenta |
| RAZEM | | 100 | | |

.....
(data i podpis)

Wzór 13

Karta oceny operacji

Wniosek nr złożony przez, nr identyfikacyjny ARiMR:....., w dniu, o godz.

Tytuł operacji:

Oceniający:

Zakres: Zachowanie dziedzictwa lokalnego

| LP. | OPIS KRYTERIUM | PUNKTACJA | PRYZNANA LICZBA PUNKTÓW | UZASADNIENIE PRYZNANEJ PUNKTACJI |
|---|---|-----------|-------------------------|----------------------------------|
| KRYTERIUM UZASADNIAJĄCE REALIZACJĘ OPERACJI W RAMACH LSR | | | | |
| 1. | Operacja przyczynia się do zachowania i promowania lokalnych tradycji i zwyczajów. Tak-20pkt Nie – 0 pkt | 0 lub 20 | | Według wskazań Beneficjenta |
| POZOSTAŁE KRYTERIA WYBORU OPERACJI | | | | |
| 2. | Wnioskodawca posiada wiedze i/lub doświadczenie w zakresie planowanej operacji o podobnym charakterze. - realizował 2 i więcej projektów – 10 pkt. - realizował 1 projekt – 5 pkt. - nie realizował projektów – 0 pkt. | 0-10 | | Według wskazań Beneficjenta |
| 3. | Operacja przyczynia się do promocji obszaru objętego LSR. Tak – 15 pkt., Nie – 0 pkt. | 0 lub 15 | | Według wskazań Beneficjenta |
| 4. | Realizacja operacji przyczyni się do zachowania lub wykorzystania czynników stanowiących mocne strony obszaru Tak – 15 pkt., Nie – 0 pkt. | 0 lub 15 | | Według wskazań Beneficjenta |
| 5. | Operacja pozytywnie wpływa na budowanie wspólnej tożsamości mieszkańców obszaru LSR Tak – 15 pkt., Nie – 0 pkt. | 0 lub 15 | | Według wskazań Beneficjenta |
| 6. | Operacja zakłada: - organizację imprezy kulturalnej, rekreacyjnej lub sportowej związanej | 0-25 | | Według wskazań Beneficjenta |

| | | | |
|--|------------|--|--|
| <p>z wdrażaniem zachowania dziedzictwa lokalnego Tak - 5 pkt., Nie – 0 pkt. - promocję lokalnego dziedzictwa kulturowego, historycznego lub przyrodniczego Tak - 5 pkt., Nie – 0 pkt. - kultywowanie lokalnych tradycji, obrzędów i/ lub zwyczajów, języka regionalnego, gwary Tak - 5 pkt., Nie – 0 pkt. - promocję produktów i/ lub usług lokalnych Tak -5 pkt., Nie -0 pkt. -promocja walorów turystycznych obszaru Tak - 5 pkt., Nie - 0 pkt.</p> | | | |
| RAZEM | 100 | | |

.....
 (data i podpis)

Wzór 14

Karta oceny operacji

Wniosek nr złożony przez, nr identyfikacyjny ARiMR:....., w dniu, o godz.
Tytuł operacji:

Oceniający:

Działanie: Wzmocnienie kapitału społecznego, w tym przez podnoszenie wiedzy społeczności lokalnej w zakresie ochrony środowiska i zmian klimatycznych, także z wykorzystaniem rozwiązań innowacyjnych.

| LP. | OPIS KRYTERIUM | PUNKTACJA | PRYZNANA LICZBA PUNKTÓW | UZASADNIENIE PRYZNANEJ PUNKTACJI |
|---|--|-----------|-------------------------|----------------------------------|
| KRYTERIUM UZASADNIAJĄCE REALIZACJĘ OPERACJI W RAMACH LSR | | | | |
| 1. | Operacja przyczynia się do aktywizacji i podnoszenia kompetencji mieszkańców. Tak – 15 pkt., Nie – 0 pkt. | 0 lub 15 | | Według wskazań Beneficjenta |
| POZOSTAŁE KRYTERIA WYBORU OPERACJI | | | | |
| 2. | Czy projekt podniesie wiedzę mieszkańców na temat działań proekologicznych lub sprzyjających ochronie środowiska lub przeciwdziałaniu zmianom klimatu - Tak – 15 pkt, Nie – 0 pkt. | 0 lub 15 | | Według wskazań Beneficjenta |
| 3. | Bezpośrednią i największą grupę docelową projektu stanowią grupy de faworyzowane: - osoby nieaktywne zawodowo do 34 roku życia – 10 pkt.; - kobiety - 10 pkt.; - osoby niepełnosprawne – 10pkt.; - osoby powyżej 54 roku życia – 10 pkt; | 0-40 | | Według wskazań Beneficjenta |
| 4. | Operacja przewiduje zastosowanie innowacyjnych metod szkoleń/ warsztatów - na obszarze LGD – 5 pkt. - województwa – 10 pkt. - kraju – 15 pkt. | 0 lub 15 | | Według wskazań Beneficjenta |

| | | | | |
|--------------|---|------------|--|-----------------------------|
| 5. | Operacja preferuje wnioskodawców mających doświadczenie w organizowaniu szkoleń/warsztatów Tak – 15 pkt., Nie – 0 – pkt. | 0 lub 15 | | Według wskazań Beneficjenta |
| RAZEM | | 100 | | |

.....
(data i podpis)

Wzór 15

Karta oceny operacji

Wniosek nr złożony przez, nr identyfikacyjny ARiMR:....., w dniu, o godz.

Tytuł operacji:

Oceniający:

Zakres: Promowanie obszaru objętego LSR, w tym produktów lub usług lokalnych

| LP. | OPIS KRYTERIUM | PUNKTACJA | PRYZNANA LICZBA PUNKTÓW | UZASADNIENIE PRYZNANEJ PUNKTACJI |
|---|---|-----------|-------------------------|----------------------------------|
| KRYTERIUM UZASADNIAJĄCE REALIZACJĘ OPERACJI W RAMACH LSR | | | | |
| 1. | Operacja służy zaspokojeniu potrzeb społeczności lokalnej Tak – 20 pkt. Nie – 0 pkt. | 0 lub 20 | | WEDŁUG WSKAZAŃ BENEFICJENTA |
| POZOSTAŁE KRYTERIA WYBORU OPERACJI | | | | |
| 2. | Operacja przyczynia się do pobudzenia aktywności mieszkańców poprzez wykorzystanie innowacyjnych inicjatyw Tak – 15 pkt. Nie – 0 pkt. | 0 lub 15 | | WEDŁUG WSKAZAŃ BENEFICJENTA |
| 3. | Operacja przyczynia się do promocji obszaru objętego LGD Tak – 10 pkt., Nie – 0 pkt. | 0 lub 10 | | WEDŁUG WSKAZAŃ BENEFICJENTA |
| 4. | Operacja obejmuje zasięgiem cały obszar LGD - 3 gminy -20 pkt. - 2 gminy - 15 pkt. - 1 gmina – 10 pkt. | 0-20 | | |
| 5. | Operacja przyczynia się do promocji lokalnych walorów Tak – 15pkt., Nie – 0 pkt. | 0 - 15 | | WEDŁUG WSKAZAŃ BENEFICJENTA |
| 6. | Operacja przyczyni się do poszerzenia oferty w zakresie aktywnego spędzania wolnego czasu - mieszkańców – 10 pkt. - Turystów – 15 pkt. - mieszkańców oraz turystów – 20 pkt. | 0-20 | | WEDŁUG WSKAZAŃ BENEFICJENTA |

RAZEM

100

.....
(data i podpis)

Wzór 16

Karta oceny operacji

Wniosek nr złożony przez, nr identyfikacyjny ARiMR:....., w dniu, o godz.

Tytuł operacji:

Oceniający:

Zakres: Budowa i przebudowa publicznych dróg gminnych i powiatowych

| LP. | OPIS KRYTERIUM | PUNKTACJA | PRYZNANA LICZBA PUNKTÓW | UZASADNIENIE PRYZNANEJ PUNKTACJI |
|---|---|-----------|-------------------------|----------------------------------|
| KRYTERIUM UZASADNIAJĄCE REALIZACJĘ OPERACJI W RAMACH LSR | | | | |
| Dotyczy zakresu: budowa lub przebudowa publicznych dróg gminnych lub powiatowych : | | | | |
| 1. | Operacja umożliwia połączenie obiektów użyteczności publicznej lub skraca dystans i czas dojazdu pomiędzy tymi obiektami Tak-20 pkt., Nie-0 pkt. | 0 lub 20 | | Według wskazań Beneficjenta |
| POZOSTAŁE KRYTERIA WYBORU OPERACJI | | | | |
| 2. | Operacja jest realizowana w miejscowości zamieszkiwanej przez mniej niż 5 tyś mieszkańców Tak-20 pkt, nie-0 pkt | 0 -20 | | Według wskazań Beneficjenta |
| 3. | Wnioskodawca posiada wiedze i/lub doświadczenie w zakresie planowanej operacji o podobnym charakterze. - realizował 2 i więcej projektów – 10 pkt. - realizował 1 projekt – 5 pkt. - nie realizował projektów – 0 pkt. | 0 -10 | | Według wskazań Beneficjenta |
| 4. | Operacja przewiduje zastosowanie rozwiązań sprzyjających ochronie środowiska lub zmianom klimatycznym Tak-10pkt, nie-0 pkt | 0 - 10 | | Według wskazań Beneficjenta |
| 5. | Operacja wpłynie na zaspokajanie potrzeb osób z grupy de faworyzowanej na terenie objętym SRL - osoby nieaktywne zawodowo do 34 roku życia – 10 pkt.; - kobiety - 10 pkt.; | 0 - 40 | | Według wskazań Beneficjenta |

| | | | | |
|--------------|--|------------|--|--|
| | - osoby niepełnosprawne – 10pkt.; - osoby powyżej 54 roku życia – 10 pkt; | | | |
| RAZEM | | 100 | | |

Wzór 17

**Lista rankingowa ocenionych/ wybranych do finansowania/nie wybranych do finansowania
operacji w ramach
działania.....**

| Lp. | Wnioskodawca (Nazwa/imię i nazwisko Wnioskodawcy) | Tytuł operacji | Numer sprawy, data i godzina złożenia wniosku | Numer identyfikacyjny Wnioskodawcy ARIMR | Wartość przedsięwzięcia w PLN | Wnioskowa na kwota dofinansowa nia w PLN | Ocena zgodności operacji z LSR | Liczba uzyskanych punktów | Operacja mieści się/ nie mieści się w limicie dostępnych środków* | Zgodność z zakresem tematycznym ogłoszonego naboru |
|-----|--|-------------------|--|---|-------------------------------------|---|---|---------------------------------|--|--|
| 1. | | | | | | | | | | |
| 2. | | | | | | | | | | |
| 3. | | | | | | | | | | |
| 4. | | | | | | | | | | |

Łączna wartość wnioskowanych dotacji

Całkowita kwota środków przewidzianych w SRL na dofinansowanie operacji w tym naborze wynosi

.....
(data, podpis)

Wzór 18.1

**Uchwała
Rady Lokalnej Grupy Działania „Trygon – Rozwój i Innowacja”
z dnia**

w sprawie wybrania operacji do finansowania w ramach Lokalnej Strategii Rozwoju
działanie z zakresu PROW

Działając w trybie art. 49ust. 2.rozporządzenia Rady (WE) nr 1305/2013 z dnia 17 grudnia 2013 r. w sprawie wsparcia rozwoju obszarów wiejskich przez Europejski Fundusz Rolny na rzecz Rozwoju Obszarów Wiejskich (Dz. Urz. UE L347/487 z 20.12.2013r. str. 1), Ustawy z dnia 20 lutego 2015 r o wspieraniu rozwoju obszarów wiejskich (Dz. U. z 2015, poz. 349) oraz §23 pkt. 3 Statutu LGD „Trygon – Rozwój i Innowacja” Rada LGD postanawia, co następuje:

§ 1

Wybrać do finansowania operację (tytuł).....o numerze..... Zgłoszonej przez (Nazwa/imię i nazwisko Wnioskodawcy)..... Nr w rejestrze ARiMR w ramach realizacji Lokalnej Strategii Rozwoju - działanie PROW

Wnioskowana kwota dofinansowania wynosi PLN

§ 2

Wybrana operacja została uznana za zgodną z Lokalną Strategią Rozwoju oraz Lokalnymi Kryteriami Wyboru, uzyskała punktów i mieści się w limicie dostępnych środków.

§ 3

Całkowita kwota środków przewidzianych w Lokalnej Strategii Rozwoju na dofinansowanie operacji w tym naborze wynosi

§ 4

Uchwała wchodzi w życie z dniem podjęcia.

Za przyjęciem uchwały głosowało

Przeciwko przyjęciu uchwały głosowało

Wstrzymało się

Przewodniczący

.....

Uchwała
Rady Lokalnej Grupy Działania „Trygon – Rozwój i Innowacja”
z dnia

w sprawie nie wybrania operacji do finansowania w ramach Lokalnej Strategii Rozwoju
działanie z zakresu PROW

Działając w trybie art. 49ust. 2 rozporządzenia Rady (WE) nr 1305/2013 z dnia 17 grudnia 2013 r. w sprawie wsparcia rozwoju obszarów wiejskich przez Europejski Fundusz Rolny na rzecz Rozwoju Obszarów Wiejskich (Dz. Urz. UE L347/487 z 20.12.2013r. str. 1), Ustawy z dnia 20 lutego 2015 r. o wspieraniu rozwoju obszarów wiejskich (Dz. U. z 2015, poz. 349) oraz §23 pkt. 3 Statutu LGD „Trygon – Rozwój i Innowacja” Rada LGD postanawia, co następuje:

§ 1

Nie wybierać do finansowania operacji (tytuł).....o numerze.....
Zgłoszonej przez (Nazwa/imię i nazwisko Wnioskodawcy)..... Nr w
rejestrze ARiMR w ramach realizacji Lokalnej Strategii Rozwoju
– zakres działanie PROW

Wnioskowana kwota dofinansowania wynosi PLN

Uzasadnienie:.....

§ 2

Wybrana operacja została uznana za zgodną z Lokalną Strategią Rozwoju i uzyskała
punktów .

§ 3

Całkowita kwota środków przewidzianych w Lokalnej Strategii Rozwoju na dofinansowanie operacji
w tym naborze wynosi

§ 4

Uchwała wchodzi w życie z dniem podjęcia.

Za przyjęciem uchwały głosowało
Przeciwko przyjęciu uchwały głosowało
Wstrzymało się

Przewodniczący

.....

Wzór 18.3

Uchwała
Rady Lokalnej Grupy Działania „Trygon – Rozwój i Innowacja”
z dnia

w sprawie nie wybrania operacji do finansowania w ramach Lokalnej Strategii Rozwoju
działanie PROW

Działając w trybie art. 49ust. 2 rozporządzenia Rady (WE) nr 1305/2013 z dnia 17 grudnia 2013 r. w sprawie wsparcia rozwoju obszarów wiejskich przez Europejski Fundusz Rolny na rzecz Rozwoju Obszarów Wiejskich (Dz. Urz. UE L347/487 z 20.12.2013r. str. 1), Ustawy z dnia 20 lutego 2015 r o wspieraniu rozwoju obszarów wiejskich (Dz. U. z 2015, poz. 349) oraz §23 pkt. 3 Statutu LGD „Trygon – Rozwój i Innowacja” Rada LGD postanawia, co następuje:

§ 1

Nie wybierać do realizacji operację (tytuł).....o numerze..... Zgłoszonej przez (Nazwa/imię i nazwisko Wnioskodawcy)..... Nr w rejestrze ARiMR w ramach realizacji Lokalnej Strategii Rozwoju – zakres działanie PROW

Wnioskowana kwota dofinansowania wynosi PLN

§ 2

Wybrana operacja została uznana za niezgodną z Lokalną Strategią Rozwoju.

§ 3

Całkowita kwota środków przewidzianych w Lokalnej Strategii Rozwoju na dofinansowanie operacji w tym naborze wynosi

§ 4

Uchwała wchodzi w życie z dniem podjęcia.

Za przyjęciem uchwały głosowało
Przeciwko przyjęciu uchwały głosowało
Wstrzymało się

Przewodniczący

.....

Wzór 18.4

Uchwała
Rady Lokalnej Grupy Działania „Trygon – Rozwój i Innowacja”
z dnia

w sprawie nie wybrania operacji do finansowania w ramach Lokalnej Strategii Rozwoju
działanie PROW

Działając w trybie art. 49ust. 2 rozporządzenia Rady (WE) nr 1305/2013 z dnia 17 grudnia 2013 r. w sprawie wsparcia rozwoju obszarów wiejskich przez Europejski Fundusz Rolny na rzecz Rozwoju Obszarów Wiejskich (Dz. Urz. UE L347/487 z 20.12.2013r. str. 1), Ustawy z dnia 20 lutego 2015 r o wspieraniu rozwoju obszarów wiejskich (Dz. U. z 2015, poz. 349) oraz §23 pkt. 3 Statutu LGD „Trygon – Rozwój i Innowacja” Rada LGD postanawia, co następuje:

§ 1

Nie wybierać do realizacji operację (tytuł).....o numerze..... Zgłoszonej przez (Nazwa/imię i nazwisko Wnioskodawcy)..... Nr w rejestrze ARiMR w ramach realizacji Lokalnej Strategii Rozwoju – zakres działanie PROW

Wnioskowana kwota dofinansowania wynosi PLN

§ 2

Operacja nie spełniła warunków wstępnej oceny określonych w § 3 pkt. 4 ust 1) – 4) Procedury wyboru i oceny operacji w ramach Lokalnej Strategii Rozwoju na lata 2014-2020 wraz z wzorami stosowanych dokumentów i nie podlega dalszej ocenie Rady

§ 3

Całkowita kwota środków przewidzianych w Lokalnej Strategii Rozwoju na dofinansowanie operacji w tym naborze wynosi

§ 4

Uchwała wchodzi w życie z dniem podjęcia.

Za przyjęciem uchwały głosowało

Przeciwko przyjęciu uchwały głosowało

Wstrzymało się

Przewodniczący

.....

Wzór 19.1

Świlecza

Pan/Pani
(Wnioskodawca)

.....

Dotyczy wniosku Nr.....

Data i godzina wpływu.....

Uprzejmie informuję, że Pana/Pani wniosek o dofinansowanie operacji (tytuł), złożony w ramach realizacji Lokalnej Strategii Rozwoju zakres działanie PROW, został przez Radę LGD oceniony jako zgodny/(niezgodny z powodu.....) z Lokalną Strategią Rozwoju, spełnia/nie spełnia kryterium uzasadniające realizację operacji w ramach Lokalnej Strategii Rozwoju i w ocenie punktowej otrzymał punktów na 100 możliwych, a tym samym uzyskał/ nie uzyskał powyżej 30 pkt. w ocenie punktowej według lokalnych kryteriów wyboru. Wniosek zmieścił/ nie zmieścił się w limicie dostępnych środków.

Wniosek został zakwalifikowany/(niezakwalifikowany) z powodu do finansowania.

Od powyższej decyzji przysługuje Panu/Pani prawo wniesienia protestu do ZW, zgodnie z § 4 Procedury wyboru i oceny operacji. Odwołanie wraz z uzasadnieniem winno być złożone w przeciągu 7 dni do ZW za pośrednictwem LGD.

Z poważaniem

Wzór 19.2

Świlecza

Pan/Pani
(Wnioskodawca)

.....

Dotyczy wniosku Nr.....

Data i godzina wpływu.....

Uprzejmie informuję, że Pana/Pani wniosek o dofinansowanie operacji (tytuł), złożony w ramach realizacji Lokalnej Strategii Rozwoju kierowanego przez społeczność zakres działanie PROW nie został zakwalifikowany do dalszej oceny przez Radę i w związku z tym nie został wybrany z powodu niespełnienia warunków **wstępnej oceny określonych w § 3 pkt. 4 ust 1) – 4) Procedury wyboru i oceny operacji w ramach Strategii Rozwoju Lokalnego kierowanego przez społeczność na lata 2014-2020 wraz z wzorami stosowanych dokumentów** .

Od powyższej decyzji przysługuje Panu/Pani prawo wniesienia protestu do ZW, zgodnie z § 4 Procedury wyboru i oceny operacji. Odwołanie wraz z uzasadnieniem winno być złożone w przeciągu 7 dni do ZW za pośrednictwem LGD.

Z poważaniem

Wzór 20

Wykaz dokumentów przekazywanych do Zarządu Województwa w ramach operacji:

a) realizowanych przez podmioty inne niż LGD

b) własnych LGD

Nazwa LGD

Data przekazania dokumentacji do Zarządu Województwa/...../20.....

I. Dokumentacja dotycząca operacji innych niż operacje realizowane przez LGD

*Data naboru:/...../20..... -/...../20..... Numer naboru:
...../20...../.....*

| Lp. | Rodzaj Dokumentów | LGD | | Zarząd Województwa | | |
|-----|---|-----|-------------------|--------------------|-----|-------------------|
| | | TAK | Liczba dokumentów | TAK | NIE | Liczba dokumentów |
| 1. | Wnioski o przyznanie pomocy dotyczące operacji wybranych - oryginał, | | | | | |
| 2. | Lista operacji zgodnych z ogłoszeniem naboru wniosków o przyznanie pomocy oraz zgodnych z LSR – oryginał lub kopia | | | | | |
| 3. | Lista operacji wybranych przez LGD – oryginał lub kopia | | | | | |
| 4. | Uchwały podjęte przez Radę w sprawie wyboru operacji oraz ustalenia kwoty pomocy wraz z uzasadnieniem oceny i podaniem liczby punktów otrzymanych przez operację, ze wskazaniem czy operacja mieści się w limicie środków wskazanym w ogłoszeniu naboru wniosków o przyznanie pomocy oraz uzasadnieniem w zakresie ustalonej kwoty wsparcia (dotyczy operacji wybranych) – oryginał lub kopia | | | | | |
| 6. | Lista obecności członków Rady LGD podczas głosowania – oryginał lub kopia | | | | | |
| 7. | Oświadczenia członków Rady LGD o zachowaniu bezstronności podczas głosowania – oryginał lub kopia | | | | | |
| 11. | Karty oceny operacji w ramach oceny kryteriów wyboru oraz zgodności z LSR (dotyczy operacji wybranych) – oryginał lub kopia | | | | | |
| 12. | Ewidencja udzielonego w związku z realizowanym naborem doradztwa, w formie rejestru lub oświadczeń podmiotów – oryginał lub kopia | | | | | |
| 13. | Rejestr interesów, jeśli LGD prowadzi ten Rejestr lub inny dokument pozwalający na identyfikację charakteru powiązań członków organu decyzyjnego z wnioskodawcami / poszczególnymi operacjami – oryginał lub kopia | | | | | |

| | | | | | | |
|-----|---|--|--|--|--|--|
| 14. | Dokumentacja dotycząca oceny, czy podmiot, który zgłosił zamiar realizacji operacji jest/nie jest uprawniony do wsparcia – oryginał lub kopia (dotyczy operacji własnych) | | | | | |
| 15. | Dokumentacja, w oparciu o którą LGD podjęła rozstrzygnięcie o nie wybraniu operacji, w przypadku, gdy wniosek o przyznanie pomocy został złożony przez uprawniony podmiot/y, które uprzednio zgłosiły zamiar realizacji operacji – oryginał lub kopia (dotyczy operacji własnych) | | | | | |
| 16. | | | | | | |
| 17. | | | | | | |

(data i podpis osoby przekazującej dokumentację w imieniu LGD)
przyjmującej dokumentację w imieniu SW

(data i podpis osoby