

## **Procedura wyboru i oceny operacji w ramach Strategii Rozwoju Lokalnego kierowanego przez społeczność na lata 2014-2020 wraz z wzorami stosowanych dokumentów**

### **1. CEL I PRZEDMIOT PROCEDURY**

- a) Celem niniejszej procedury jest zapewnienie transparentności wyboru i oceny operacji, przy zachowaniu parytetu gwarantującego, że co najmniej 50 % głosów w decyzjach dotyczących wyboru pochodzi od partnerów niebędących instytucjami publicznymi oraz na poziomie podejmowania decyzji ani władze publiczne – określone zgodnie z przepisami krajowymi – ani żadna z grup interesu nie posiada więcej niż 49 % prawa głosu .
- b) Przedmiotem jest określenie niedyskryminujących i przejrzystych zasad wyboru oraz obiektywnych kryteriów wyboru operacji, które pozwalają uniknąć konfliktu interesów i umożliwiają wybór w drodze pisemnej procedury.

### **2. ZAKRES STOSOWANIA**

1. Niniejsza procedura jest stosowana w odniesieniu do wyboru i oceny operacji złożonych przez podmioty inne niż LGD w ramach poddziałania „Wsparcie na wdrażanie operacji w ramach strategii rozwoju lokalnego kierowanego przez społeczność” objętego Programem Rozwoju Obszarów Wiejskich na lata 2014-2020 i operacji własnych LGD.
2. Wsparcie na operacje własne LGD może być udzielone LGD, pod warunkiem że nikt inny uprawniony do wsparcia, w terminie 30 dni od dnia zamieszczenia przez LGD na stronie internetowej informacji o planowanej do realizacji operacji własnej, nie zgłosił zamiaru realizacji takiej operacji.
3. Rada w ramach danego naboru zapewnia stosowanie tych samych kryteriów w całym procesie wyboru operacji.
4. Niniejsza procedura nie ma zastosowania do wyboru i oceny grantobiorców w ramach projektów grantowych.

### **3. ODPOWIEDZIALNOŚĆ**

Odpowiedzialnymi za prawidłowe stosowanie procedury są Rada, Zarząd Stowarzyszenia i Pracownicy Biura.

### **4. SPOSÓB POSTĘPOWANIA**

#### **§ 1**

#### **Rozpoczęcie procedury naboru wniosków**

1. Ogłoszenie o naborze wniosków o udzielenie wsparcia na operacje realizowane przez podmioty inne niż LGD, Zarząd LGD podaje do publicznej wiadomości po uzgodnieniu terminu naboru tych wniosków z Zarządem Województwa (ZW).
2. W terminie co najmniej 30 dni przed planowanym terminem rozpoczęcia naboru wniosków o udzielenie wsparcia w ramach poddziałania „Wsparcie na wdrażanie operacji w ramach strategii rozwoju lokalnego kierowanego przez społeczność” Zarząd LGD występuje do ZW z wnioskiem o uzgodnienie terminu naboru wniosków o udzielenie wsparcia na operacje realizowane przez podmioty inne niż LGD (zwanej dalej Informacją o naborze) w zakresie:
  - 1) wzmocnienia kapitału społecznego, w tym przez podnoszenie wiedzy społeczności lokalnej w zakresie ochrony środowiska i zmian klimatycznych, także z wykorzystaniem rozwiązań innowacyjnych;
  - 2) rozwoju przedsiębiorczości na obszarze wiejskim objętym strategią rozwoju lokalnego kierowanego przez społeczność w rozumieniu art. 2 pkt. 19 rozporządzenia Parlamentu Europejskiego i Rady (UE) nr 1303/2013 z dnia 17 grudnia 2013 r. ustanawiającego wspólne przepisy dotyczące Europejskiego Funduszu Rozwoju Regionalnego, Europejskiego Funduszu Społecznego, Funduszu Spójności, Europejskiego Funduszu Rolnego na rzecz Rozwoju Obszarów Wiejskich oraz Europejskiego Funduszu Morskiego i Rybackiego oraz ustanawiającego przepisy ogólne dotyczące Europejskiego

Funduszu Rozwoju Regionalnego, Europejskiego Funduszu Społecznego, Funduszu Spójności i Europejskiego

Funduszu Morskiego i Rybackiego oraz uchylającego rozporządzenie Rady (WE) nr 1083/2006 (Dz. Urz. UE L 347 z 20.12.2013, str. 320), zwaną dalej „SRL”, przez:

- a) podejmowanie działalności gospodarczej,
  - b) tworzenie lub rozwój inkubatorów przetwórstwa lokalnego produktów rolnych będących przedsiębiorstwami spożywczymi w rozumieniu art. 3 pkt 2 rozporządzenia (WE) nr 178/2002 Parlamentu Europejskiego i Rady z dnia 28 stycznia 2002 r. ustanawiającego ogólne zasady i wymagania prawa żywnościowego, powołującego Europejski Urząd ds. Bezpieczeństwa Żywności oraz ustanawiającego procedury w zakresie bezpieczeństwa żywności (Dz. Urz. WE L 31 z 01.02.2002, str. 1, z późn. zm.; Dz. Urz. UE Polskie wydanie specjalne, rozdz. 15, t. 6, str. 463, z późn. zm.), w których jest wykonywana działalność w zakresie produkcji, przetwarzania lub dystrybucji żywności pochodzenia roślinnego lub zwierzęcego lub wprowadzania tej żywności na rynek, przy czym podstawą działalności wykonywanej w tym inkubatorze jest przetwarzanie żywności,
  - c) rozwijanie działalności gospodarczej,
  - d) podnoszenie kompetencji osób realizujących operacje w zakresie określonym w lit. a–c;
- 3) wspierania współpracy między podmiotami wykonującymi działalność gospodarczą na obszarze wiejskim objętym LSR:
- a) w ramach krótkich łańcuchów dostaw w rozumieniu art. 2 ust. 1 akapit drugi lit. m rozporządzenia Parlamentu Europejskiego i Rady (UE) nr 1305/2013 z dnia 17 grudnia 2013 r. w sprawie wsparcia rozwoju obszarów wiejskich przez Europejski Fundusz Rolny na rzecz Rozwoju Obszarów Wiejskich (EFRROW) i uchylającego rozporządzenie Rady (WE) nr 1698/2005 (Dz. Urz. UE L 347 z 20.12.2013, str. 487, z późn. zm.), zwanego dalej „rozporządzeniem nr 1305/2013”, lub
  - b) w zakresie świadczenia usług turystycznych, lub
  - c) w zakresie rozwijania rynków zbytu produktów lub usług lokalnych;
- 4) rozwoju rynków zbytu produktów i usług lokalnych, z wyłączeniem operacji polegających na budowie lub modernizacji targowisk objętych zakresem wsparcia w ramach działania, o którym mowa w art. 3 ust. 1 pkt 7 ustawy z dnia 20 lutego 2015 r. o wspieraniu rozwoju obszarów wiejskich z udziałem środków Europejskiego Funduszu Rolnego na rzecz Rozwoju Obszarów Wiejskich w ramach Programu Rozwoju Obszarów Wiejskich na lata 2014–2020;
- 5) zachowania dziedzictwa lokalnego;
- 6) budowy lub przebudowy ogólnodostępnej i niekomercyjnej infrastruktury turystycznej lub rekreacyjnej, lub kulturalnej;
- 7) budowy lub przebudowy publicznych dróg gminnych lub powiatowych, które:
- a) umożliwiają połączenie obiektów użyteczności publicznej, w których są świadczone usługi społeczne, zdrowotne, opiekuńczo-wychowawcze lub edukacyjne dla ludności lokalnej, z siecią dróg publicznych albo
  - b) skracają dystans lub czas dojazdu do tych obiektów;
- 8) promowania obszaru objętego SRL, w tym produktów lub usług lokalnych.
3. Nabór może dotyczyć jednego lub kilku zakresów tematycznych określonych w § 1 ust. 2 pkt. 1) -8).
4. Wraz z wnioskiem, o którym mowa w §1 ust. 2, LGD przekazuje Informację o naborze, zawierającą:
- 1) planowany termin składania wniosków o udzielenie wsparcia (nie krótszy niż 14 dni i nie dłuższy niż 30 dni),
  - 2) miejsce składania wniosków o udzielenie wsparcia wraz z informacją o konieczności bezpośredniego złożenia wniosku, przy czym bezpośrednio oznacza osobiście, lub przez pełnomocnika, lub przez osobę upoważnioną,
  - 3) formy wsparcia,
  - 4) zakres tematyczny,
  - 5) warunki udzielenia wsparcia,

- 6) kryteria wyboru operacji wraz ze wskazaniem minimalnej liczby punktów, której uzyskanie jest warunkiem wyboru operacji,
  - 7) informację o wymaganych dokumentach, potwierdzających spełnienie warunków udzielenia wsparcia oraz kryteriów wyboru operacji,
  - 8) limit dostępnych środków,
  - 9) informację o miejscu udostępnienia SRL, formularza wniosku o udzielenie wsparcia, formularza wniosku o płatność oraz formularza umowy o udzielenie wsparcia,
  - 10) informację o miejscu udostępnienia kryteriów wyboru operacji przez LGD, które zostały określone w SRL, w tym kryteriów, na podstawie których ocenia się uzasadnienie realizacji operacji w ramach SRL,
  - 11) minimalne wymagania, których spełnienie jest niezbędne do wyboru operacji przez LGD.
5. Termin ogłoszenia naboru ustala Zarząd Lokalnej Grupy Działania „Trygon – Rozwój i Innowacja”(Zarząd LGD) podejmując stosowną Uchwałę co najmniej 14 dni przed planowanym ogłoszeniem naboru.

## § 2

### Ogłoszenie naboru wniosków

1. Informację o naborze wraz z dokumentami, o których mowa w § 1 ust. 4 pkt. 1) - 11) o możliwości składania za pośrednictwem LGD wniosków o udzielenie wsparcia w ramach poddziałania „Wsparcie na wdrażanie operacji w ramach strategii rozwoju lokalnego kierowanego przez społeczność” należy udostępnić, w szczególności na stronie internetowej LGD, nie wcześniej niż 30 dni i nie później niż 14 dni przed planowanym terminem rozpoczęcia biegu terminu składania tych wniosków.
2. Wszystkie wnioski o udzielenie wsparcia w zakresie wymienionym w § 1 ust. 2 pkt. 1) – 8) winny być składane przez Wnioskodawców w odpowiedzi na nabór w ramach danego zakresu ogłaszany przez LGD „Trygon – Rozwój i Innowacja” w porozumieniu z Urzędem Marszałkowskim, w miejscu i terminie podanym w ogłoszeniu.
3. Wniosek należy złożyć na obowiązującym dla danego naboru formularzu, który można będzie pobrać ze strony internetowej wskazanej w ogłoszeniu. Wniosek powinien być poprawnie wypełniony, zgodnie z instrukcją wypełniania wniosku oraz zawierać wszystkie wymagane załączniki i być podpisany przez uprawnione osoby.
4. Wniosek należy składać osobiście, lub przez pełnomocnika, lub przez upoważnioną osobę – o terminie decyduje data złożenia wniosku. Przyjęcie wniosku potwierdza się na kopii pierwszej strony wniosku. Potwierdzenie zawiera: numer wniosku, datę i godzinę złożenia wniosku, liczbę złożonych wraz z wnioskiem załączników oraz pieczęć i podpis osoby przyjmującej wniosek.
5. LGD prowadzi Rejestr złożonych wniosków, w którym są rejestrowane wszystkie złożone w ramach ogłaszanych naborów wnioski (wzór 1).
6. Termin złożenia wniosku uważa się za zachowany, jeżeli data z pieczęcią LGD potwierdzającą złożenie wniosku, nie jest wcześniejsza niż data rozpoczęcia naboru i nie późniejsza niż dzień zakończenia terminu naboru. W przypadku pomyłek, potwierdzeniem złożenia wniosku w terminie jest data rejestracji w rejestrze złożonych wniosków prowadzonym przez LGD.
7. Przy wypełnianiu wniosku wnioskodawca może korzystać z pomocy i konsultacji świadczonych przez pracowników biura LGD.
8. Wnioskodawca może, przed dniem zakończenia terminu naboru wniosków wycofać wniosek złożony do LGD.
9. W tym celu składa do LGD pisemny wniosek o wycofaniu wniosku wraz z informacją, w jakiej formie zwrot ma nastąpić (bezpośrednio czy korespondencyjnie).
10. LGD, w celach dokumentacyjnych przechowuje oryginał pisma o wycofanie wniosku oraz kopię wniosku.

## § 3

### Sposób dokonania oceny wniosków i wyboru projektów

1. Wyboru i oceny operacji dokonuje Rada LGD zgodnie ze statutem LGD, Regulaminem Pracy Rady oraz Procedurą wyboru i oceny operacji pod względem zgodności z SRL, i spełnienia kryteriów wyboru, oraz do limitu środków finansowych określonych w ogłoszeniu o naborze.
2. Przed posiedzeniem członkowie Rady mogą zapoznać się ze złożonymi wnioskami w Biurze LGD.
3. Członkowie Rady oraz pracownicy biura nie mają prawa dokonywać zmian i uzupełnień w złożonych wnioskach.
4. Przed przystąpieniem do oceny wniosków Prezydium Rady dokonuje wstępnej ich oceny w zakresie:
  - 1) złożenia wniosku w miejscu i terminie wskazanym w ogłoszeniu o naborze,
  - 2) zgodności operacji z zakresem tematycznym, który został wskazany w ogłoszeniu o naborze,
  - 3) zgodności operacji z formą wsparcia wskazaną w ogłoszeniu o naborze,
  - 4) spełnienia dodatkowych warunków udzielenie wsparcia, o ile zostały wskazane w ogłoszeniu o naborze.
5. LGD dokonuje wyboru operacji spośród projektów:
  - 1) które zostały złożone w miejscu i terminie wskazanym w Informacji o naborze wymienionej w § 1 ust. 4 pkt. 1)-11),
  - 2) których zakres tematyczny jest zgodny z tematycznym zakresem operacji wskazanym w Informacji o naborze wymienionej w § 1 ust. 4 pkt. 1)-11),
  - 3) które są zgodne z SRL,
  - 4) na podstawie kryteriów wyboru dla operacji w ramach zakresów, o których mowa w § 1 ust. 2 pkt. 1)- 8),
  - 5) do wysokości limitu dostępnych środków finansowych określonego w Informacji o naborze,
6. Przed przystąpieniem do oceny wniosku każdy członek Rady wypełnia „Oświadczenie o bezstronności i niezależności” (*wzór nr 2*) oraz „Zgłoszenie do Rejestru Interesu” (*wzór nr 3.1,3.2,3.3*)
7. Prezydium wydaje karty oceny zgodności operacji z SRL, w tym zgodności Programem i karty oceny według kryteriów wyboru LGD. Karty są opieczetowane i parafowane przez dwu członków Prezydium. (*wzór nr 6- 11*)
8. Procedurę ustalania i zmiany kryteriów wyboru operacji określa załącznik nr 1.
9. Obsługę techniczną obrad Rady zapewnia Biuro LGD.
10. Rada podejmuje uchwały zwykłą większością głosów, przy obecności co najmniej połowy członków Rady uprawnionych do głosowania, którzy nie zostali wyłączeni z oceny operacji. W przypadku braku quorum przewodniczący zamyka obrady i zwołuje kolejne posiedzenie Rady.
11. Obliczania wyników głosowań, oceny zgodności i oceny punktowej dokonuje Prezydium Rady.
12. Wszelkie wątpliwości proceduralne rozstrzygane są poprzez głosowanie.
13. Przewodniczący może w uzasadnionych przypadkach przerwać lub zawiesić obrady ustalając termin ich kontynuacji.
14. Ocena zgodności operacji z Strategią Rozwoju Lokalnego, kryterium uzasadniającym realizację operacji oraz kryteriami wyboru:
  - 1) Każdy z obecnych na posiedzeniu członków dokonuje oceny wszystkich operacji – z wyjątkiem tych z których oceny się wyłączył, oraz tych, co do których zachodzi konflikt interesu - wypełniając dla każdej operacji „Kartę oceny zgodności operacji z Lokalną Strategią Rozwoju LGD „Trygon – Rozwój i Innowacja” (*wzór nr 4*), oraz Kartę Oceny Operacji (*wzór nr 6-11*).
  - 2) Prezydium Rady przed przystąpieniem do oceny stwierdza, czy operacja jest zgodna z Programem, w ramach którego jest planowana do realizacji (*wzór nr 5*)
  - 3) Operacja jest uznana przez oceniającego za zgodną z Strategią Rozwoju Lokalnego, jeżeli:
    - a) zakłada realizację celów głównych i szczegółowych SRL, przez osiągnięcie zaplanowanych w SRL wskaźników,

- b) jest zgodna z programem, w ramach którego jest planowana realizacja tej operacji.
- 4) Operacja jest uznana przez Radę za zgodną z SRL, jeżeli co najmniej 50 % + 1 oceniających uznało ją za zgodną z SRL.
  - 5) Oceniający, zaznaczając TAK lub NIE na Karcie Oceny Operacji ocenia czy operacja spełnia kryterium uzasadniające realizację operacji w ramach SRL. Tylko operacje, które spełniają kryterium uzasadniające realizację operacji w ramach SRL podlegają dalszej ocenie według kryteriów wyboru.
  - 6) Oceniający dla każdego z kryteriów wyboru przyznaje liczbę punktów zgodnie z zasadami zawartymi w Opisie kryterium. Dla kryteriów, w których przydział punktów następuje liniowo, Biuro LGD ma obowiązek przygotować Oceniającym odpowiednie wyliczenia.
  - 7) Liczbę punktów przyznanych danej operacji ustala się jako średnią arytmetyczną oceny biorących udział w ocenie danego wniosku.
  - 7) Podpisane karty oceny składane są do Prezydium, które dokonuje sprawdzenia i obliczeń.
  - 8) Karta oceny wg kryteriów wyboru jest ważna, jeżeli wypełnione są wszystkie pola.
  - 9) Jeżeli Prezydium stwierdzi błędne lub niekompletne wypełnienie karty wzywa oceniającego do dokonania uzupełnienia. Fakt uzupełnienia powinien być zaznaczony przez oceniającego przez postawienie parafki.
  - 10) Karty nieważne nie są brane pod uwagę przy obliczaniu wyników.
  - 11) Przewodniczący ogłasza wyniki oceny Radzie.
  - 12) Rada dla każdej operacji będącej przedmiotem oceny podejmuje decyzję w formie uchwały – (wzór nr 13.1, 13.2, 13.3).
15. Minimalne wymagania, których spełnienie jest niezbędne do wyboru operacji przez LGD w ramach działań, o których mowa w § 1 ust. 2 pkt. 1)- 8), stanowią:
- 1) Operacja musi być zgodna z SRL :
    - a) zakłada realizację celów głównych i szczegółowych SRL, przez osiągnięcie zaplanowanych w SRL wskaźników,
    - b) jest zgodna z programem, w ramach którego jest planowana realizacja tej operacji.
    - 2) Operacja musi obowiązkowo spełniać „kryterium uzasadniające realizację operacji w ramach SRL”, dla zakresów, o których mowa w § 1 ust. 2 pkt. 1)- 8).
    - 3) Minimalna liczba punktów, dla zakresów, o których mowa w § 1 ust. 1 pkt. 1)- 8) to uzyskanie 30 pkt. w ocenie punktowej według kryteriów wyboru.
16. W terminie 45 dni od dnia następującego po ostatnim dniu terminu składania wniosków o udzielenie wsparcia na operacje realizowane przez podmioty inne niż LGD, Rada dokonuje oceny zgodności operacji z SRL, wybiera operację oraz ustala kwotę wsparcia, sporządza listę (wzór nr 12) ocenionych operacji ustalając ich kolejność według liczby uzyskanych punktów w ramach tej oceny :
- 1) w przypadku uzyskania jednakowej liczby punktów o miejscu na liście decyduje większa liczba punktów:
    - a) w ramach zakresu związanego z rozwijaniem działalności gospodarczej - kryterium premiujące utworzenie większej liczby miejsc pracy.
    - b) w ramach zakresu związanego z podejmowaniem działalności gospodarczej – kryterium premiujące zaspokajanie potrzeb z grup defawaryzowanych.
    - d) w ramach zakresu budowa lub przebudowa ogólnodostępnej i niekomercyjnej infrastruktury turystycznej lub rekreacyjnej lub kulturowej oraz zakresu budowa i przebudowa dróg gminnych i powiatowych - kryterium premiujące realizowanie operacji w miejscowości zamieszkiwanej przez mniej niż 5 tys. mieszkańców.
    - e) w ramach zakresu wzmocnienie kapitału społecznego, w tym przez podnoszenie wiedzy społeczności lokalnej w zakresie ochrony środowiska i zmian klimatycznych, także z wykorzystaniem rozwiązań innowacyjnych - kryterium premiujące podniesienie wiedzy mieszkańców na temat działań proekologicznych lub sprzyjających ochronie środowiska lub przeciwdziałaniu zmianom klimatycznym
    - f) w ramach zachowania dziedzictwa lokalnego- kryterium premiujące wykorzystanie czynników stanowiących mocne strony obszaru.

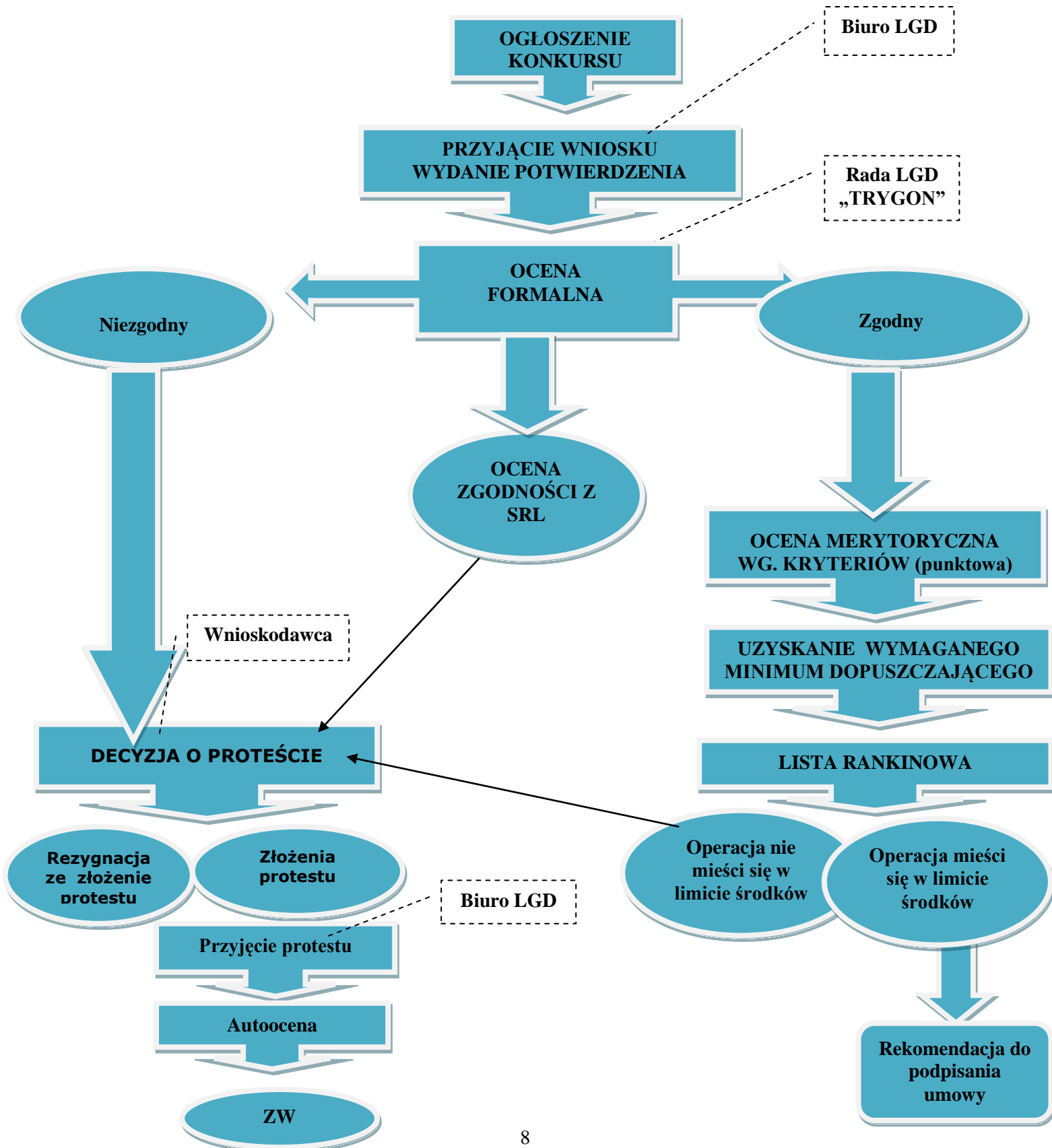
- 2) W przypadku gdy operacje uzyskają taką samą liczbę punktów i niemożliwe jest ustalenie ich kolejności zgodnie z pkt. 1, o kolejności przyznania Pomocy decyduje data i godzina wpływu wniosku przyznania Pomocy.
17. W terminie 7 dni od zakończenia wyboru operacji LGD:
- 1) przekazuje pisemną (wzór nr 14) informację o wynikach oceny Wnioskodawcom, informując ich o:
    - a) zgodności/ niezgodności operacji z SRL - wskazując przyczyny niezgodności
    - b) liczbie uzyskanych punktów w ramach oceny pod względem spełnienia kryteriów wyboru i miejscu na liście ocenionych operacji –wraz z uzasadnieniem wyboru,
    - c) wskazanie, czy w dniu przekazania wniosków o udzielenie wsparcia do ZW operacja mieści się w limicie środków wskazanych w ogłoszeniu o naborze (w przypadku oceny pozytywnej),
  - 2) zamieszcza na swojej stronie internetowej protokoły z posiedzeń organu dotyczące oceny i wyboru operacji zawierające informację o wyłączeniach z procesu decyzyjnego ze wskazaniem których wniosków wyłączenie dotyczy wraz z listą operacji zgodnych z SRL oraz listę operacji wybranych, ze wskazaniem, które z operacji mieszczą się w limicie środków wskazanym w ogłoszeniu o naborze wniosków o udzielenie wsparcia.
18. Dla operacji, które:
- a) uzyskały negatywną ocenę zgodności z SRL, albo
  - b) nie uzyskały minimalnej liczby punktów, o których mowa w § 3 ust. 15 pkt. 3, albo
  - c) w dniu przekazania przez LGD wniosków o udzielenie wsparcia do ZW nie mieści się w limicie środków wskazanym w ogłoszeniu o naborze – informacja, o której mowa w § 3 ust. 17 pkt. 1 zawiera pouczenie o możliwości wniesienia protestu na zasadach i w trybie określonym w § 4.
- W terminie 7 dni, od dnia dokonania wyboru operacji LGD przekazuje do ZW wnioski o udzielenie wsparcia, dotyczące wybranych operacji wraz z dokumentami potwierdzającymi dokonanie wyboru operacji.
19. Beneficjent może ubiegać się o zmianę podpisanej umowy o udzielenie wsparcia, w przypadku gdy przedstawi pozytywną opinię LGD „Trygon - Rozwój i Innowacja” w zakresie możliwości jej dokonania.
20. Przed wystąpieniem do ZW Beneficjent zwraca się o wydanie opinii do LGD, w zakresie zmian które chce wprowadzić.
21. Prezydium Rady dokonuje oceny proponowanych przez beneficjenta zmian, pod względem zgodności z SRL oraz kryteriami wyboru operacji.
22. Jeżeli planowana przez beneficjenta zmiana powodowałaby, że operacja nie zostałaby wybrana przez LGD do finansowania- Rada LGD musi przeprowadzić ponowną ocenę zmienionego zakresu operacji pod kątem zgodności z SRL i kryteriami wyboru, podejmując uchwałę potwierdzającą brak zgody na zmianę umowy.
23. LGD przetwarza dane osobowe z poszanowaniem obowiązków wynikających z przepisów prawa dotyczących przetwarzania danych osobowych, w tym z przepisów prawa dotyczących przetwarzania danych osobowych, w tym z przepisów ustawy z dnia 29 sierpnia 1997 r. o ochronie danych osobowych ( Dz. U. z 2014 r. poz. 1182, z późn. zm.) i wydanych na jej podstawie aktów wykonawczych.

§ 4

Procedura odwoławcza

1. Od:
  - a) negatywnej oceny zgodności z SRL, albo
  - b) nieuzyskania minimalnej liczby punktów, o których mowa w § 3 ust. 15 pkt. 3, albo
  - c) wyniku oceny, który powoduje, że operacja w dniu przekazania przez LGD wniosków o udzielenie wsparcia do ZW nie mieści się w limicie środków wskazanym w ogłoszeniu o naborze- przysługuje podmiotowi ubiegającemu się o wsparcie prawo wniesienia protestu.
2. Protest wnosi się w terminie 7 dni od dnia doręczenia informacji, o której mowa w § 3 ust. 17 pkt.1.
3. Protest jest wnoszony w formie pisemnej i zawiera:
  - 1) oznaczenie instytucji właściwej do rozpatrzenia protestu;
  - 2) oznaczenie wnioskodawcy;
  - 3) numer wniosku o dofinansowanie projektu;
  - 4) wskazanie kryteriów wyboru projektów, z których oceną wnioskodawca się nie zgadza, wraz z uzasadnieniem;
  - 5) wskazanie zarzutów o charakterze proceduralnym w zakresie przeprowadzonej oceny, jeżeli zdaniem wnioskodawcy naruszenia takie miały miejsce, wraz z uzasadnieniem;
  - 6) podpis wnioskodawcy lub osoby upoważnionej do jego reprezentowania, z załączeniem oryginału lub kopii dokumentu poświadczającego umocowanie takiej osoby do reprezentowania wnioskodawcy,
  - 7) wskazanie, w jakim zakresie podmiot ubiegający się o wsparcie nie zgadza się z tą oceną oraz uzasadnienie stanowiska tego podmiotu.
4. Protest wnoszony jest za pośrednictwem LGD i rozpatrywany przez ZW.
5. O wniesionym proteście LGD informuje niezwłocznie ZW.
6. Wniesienie protestu nie wstrzymuje przekazywania do ZW wniosków o udzielenie wsparcia dotyczących wybranych operacji.
7. LGD w terminie 14 dni od dnia otrzymania protestu weryfikuje wyniki dokonanej przez siebie oceny operacji w zakresie kryteriów i zarzutów podnoszonych w proteście, i:
  - 1) dokonuje zmiany podjętego rozstrzygnięcia, co skutkuje odpowiednio skierowaniem operacji do właściwego etapu oceny albo umieszczeniem go na liście operacji wybranych przez LGD w wyniku przeprowadzenia procedury odwoławczej, informując o tym wnioskodawcę, albo
  - 2) kieruje protest wraz z otrzymaną od wnioskodawcy dokumentacją do zarządu województwa, załączając do niego stanowisko dotyczące braku podstaw do zmiany podjętego rozstrzygnięcia, oraz informuje wnioskodawcę na piśmie o przekazaniu protestu.
8. Niezależnie od powyższego, o wniesionym proteście LGD informuje niezwłocznie zarząd województwa.
9. Do wnoszenia protestu i postępowania wszczętego na skutek jego wniesienia stosuje się przepisy art. 53 ust.2 i 3, art. 56 ust.2 oraz art. 57-67 (z wyłączeniem art. 60) ustawy w zakresie polityki spójności (Dz.U z 2014 r. poz. 1146), z tym że:
  - a) termin dokonania czynności określonych w określonych w art. 56 ust.2 ustawy w zakresie polityki spójności, wynosi 14 dni,
  - b) protest pozostawia się bez rozpatrzenia również w przypadku, gdy dotyczy negatywnej oceny zgodności operacji z SRL,
  - c) art. 66 ust. 2 ustawy w zakresie polityki spójności ma zastosowanie, gdy zostanie wyczerpana kwota środków, przewidzianych w mowie ramowej na realizację danego celu LSR w ramach środków pochodzących z danego EFSI.

SCHEMAT WYBORU OPERACJI DO REALIZACJI





## Forma tabelaryczna

LP.	DZIAŁANIE	PODMIOT ODPOWIEDZIALNY ZA REALIZACJĘ	OBOWIĄZUJĄCE DOKUMENTY
1.	Przyjęcie wniosku	Biuro LGD	Potwierdzenie przyjęcia wniosku na jego kopii
2.	Zgłoszenie do rejestru wniosków	Biuro LGD	Zgłoszenie do rejestru wniosków- <i>wzór nr 1</i>
3.	Oświadczenie o bezstronności i niezależności	Rada LGD	Oświadczenie o bezstronności i niezależności- <i>wzór nr 2</i>
4.	Zgłoszenie do rejestru interesu	Rada LGD	Zgłoszenie do rejestru – <i>wzór nr 3.1</i> , rejestr interesu- <i>wzór nr 3.2.</i> , karta identyfikacji powiązań- <i>wzór nr 3.3</i>
5.	Ocena zgodności operacji z SRL	Rada LGD	Karta oceny zgodności operacji z SRL – <i>wzór nr 4</i>
6.	Ocena zgodności z Programem	Rada LGD	Karta oceny zgodności operacji z SRL – <i>wzór nr 5</i>
7.	Wybór operacji do realizacji (podjęcie uchwał)	Rada LGD	Karta wyboru operacji przy zastosowaniu lokalnych kryteriów - <i>wzory nr 6-11</i> , Uchwała- <i>wzór nr 13.1, 13.2, 13.3</i>
8.	Ustalenie listy rankingowej	Rada LGD	Listy rankingowe – <i>wzór nr 12</i> ,
9.	Informacja dla wnioskodawcy o wyborze /nie wybraniu operacji do realizacji	Biuro LGD	Pismo – <i>wzór nr 14</i>

*Wzór nr 1*

**Rejestr wniosków o przyznanie pomocy złożonych w ramach działania „Wdrażanie lokalnych strategii rozwoju” objętego Programem Rozwoju Obszarów Wiejskich 2014-2020, które odpowiadają warunkom przyznania pomocy w ramach zakresu..... ogłoszonym przez Lokalną Grupę Działania „Trygon – Rozwój i Innowacja” w dniach .....**

<i>Lp.</i>	<i>Data</i>	<i>Nr wniosku</i>	<i>Nazwa Wnioskodawcy</i>	<i>Tytuł operacji</i>	<i>Podpis Wnioskodawcy</i>

*Wzór nr 2*

Świlcza, dnia.....

**Oświadczenie o bezstronności i niezależności**

Ja niżej podpisany/a .....członek Rady Lokalnej Grupy Działania „Trygon Rozwój i Innowacja” przystępując do oceny:

Wniosku nr..... złożonego przez ....., nr identyfikacyjny ARiMR:....., w dniu ....., o godz. ....

Tytuł operacji:.....

Oświadczam, że *pozostaję/nie pozostaję\** w żadnym związku zależności z wnioskodawcą (a w szczególności nie jestem wnioskodawcą, ani ja , ani moja najbliższa rodzina nie jest spokrewniona z wnioskodawcą, ani ja ani moja najbliższa rodzina nie jest współnikiem, udziałowcem lub pracownikiem wnioskodawcy, ani ja ani moja najbliższa rodzina nie uczestniczyła w opracowaniu projektu, ani nie będzie uczestniczyła w jego realizacji).

Oświadczam również, że *zachodzą/nie zachodzą\** żadne przesłanki mogące wpłynąć na bezstronność mojej oceny.

Zobowiązuję się, że jeżeli w trakcie oceny uzyskam informacje mające wpływ na zmianę mojego oświadczenia poinformuję o tym Prezydium Rady.

.....  
(data, podpis)

\*Niepotrzebne skreślić

*Wzór nr 3.1*

**Zgłoszenie do Rejestru Interesów Członków Organu Decyzyjnego (Rady)**

Imię i Nazwisko: .....

Reprezentowany sektor: .....

Lp.	Stowarzyszenia	Stowarzyszenia i organizacje sportowe	Organizacje nieformalne	Instytucje Kultury	Parafie	Inne (Zespoły, kapele ludowe i.t.p.)
1						
2						
3						
4						
5						
6						
7						
8						
9						

.....  
.....  
(data, podpis)

*Wzór nr 3.2*

**Rejestr Interesów Członków Organu Decyzyjnego (Rady)**

Lp.	Imię i Nazwisko Członka Organu Decyzyjnego	Członkostwo / Powiązania członka Organu Decyzyjnego w stowarzyszeniach, organizacje sportowe, grupach nieformalnych, instytucjach kultury, parafiach, związkach wyznaniowych i innych (zespoły, kapele ludowe, związki zawodowe, grupy producenckie, itp.)
1		
2		
3		
4		
5		

*Wzór nr 3.3*

Karta identyfikacji powiązań członków organu decyzyjnego (Rady) z wnioskodawcą/projektem.

Posiedzenie Rady nr... LGD „Trygon – Rozwój i Innowacja” w dniu .....						
Lp.	Podmiot składający wniosek	Liczba członków (12) uczestniczących w posiedzeniu Rady	Liczba członków Rady powiązanych z wnioskodawcą/projektem	Obliczony Parytet		Liczba członków Rady wyłączonych z głosowania
				>49%	<49%	

Wzór nr 4

**Karta oceny zgodności operacji z Strategią Rozwoju Lokalnego  
LGD „Trygon – Rozwój i Innowacja”**

Wniosek nr .....złożony przez..... nr  
identyfikacyjny ARiMR.....w dniu .....o godz.....  
Tytuł operacji .....

Oceniający .....

Zakres Działań PROW\*2014-2020

	Wzmocnienie kapitału społecznego, w tym przez podnoszenie wiedzy społeczności lokalnej w zakresie ochrony środowiska i zmian klimatycznych, także z wykorzystaniem rozwiązań innowacyjnych;
	Rozwój przedsiębiorczości na obszarze wiejskim objętym strategią rozwoju lokalnego poprzez podejmowanie lub rozwijanie działalności gospodarczej
	Wspierania współpracy między podmiotami wykonującymi działalność gospodarczą na obszarze wiejskim objętym LSR
	Zachowania dziedzictwa lokalnego
	Budowy lub przebudowy ogólnodostępnej i niekomercyjnej infrastruktury turystycznej lub rekreacyjnej, lub kulturalnej
	Budowy lub przebudowy publicznych dróg gminnych lub powiatowych
	Promowania obszaru objętego LSR

**Czy realizacja operacji przyczyni się do osiągnięcia celu ogólnego i realizuje wskaźnik oddziaływania:**

Celu ogólnego 1

- Podniesienie standardu życia mieszkańców poprzez tworzenie i rozwój lokalnych podmiotów gospodarczych z wykorzystaniem unikalnych zasobów obszaru\*\*

<input type="checkbox"/>	Tak	<input type="checkbox"/>	Nie
--------------------------	-----	--------------------------	-----

Celu ogólnego 2

- Rozwój aktywności społecznej poprzez wykorzystanie lokalnych walorów rekreacyjnych, kulturowych, środowiskowych \*\*

<input type="checkbox"/>	Tak	<input type="checkbox"/>	Nie
--------------------------	-----	--------------------------	-----

Celu ogólnego 3

- Poprawa dostępności infrastruktury społecznej, drogowej, turystycznej i rekreacyjnej na obszarze LGD\*\*

<input type="checkbox"/>	Tak	<input type="checkbox"/>	Nie
--------------------------	-----	--------------------------	-----

Celu ogólnego 4

- Wzmocnienie potencjału lokalnych liderów na arenie krajowej i międzynarodowej \*\*

	Tak		Nie
--	-----	--	-----

### Czy operacja przyczyni się do osiągnięcia celów szczegółowych SRL i realizuje wskaźnik rezultatu

- Celu szczegółowego 1.1 „Rozwój lokalnych podmiotów gospodarczych oraz wspieranie rozwiązań innowacyjnych, proekologicznych” \*

	Tak		Nie
--	-----	--	-----

- Celu szczegółowego 1.2 „Tworzenie warunków powstawania miejsc pracy oraz podejmowania i rozwoju działalności gospodarczej” \*

	Tak		Nie
--	-----	--	-----

- Celu szczegółowego 2.1 „Zachowanie i promowanie lokalnych tradycji i zwyczajów” \*\*

	Tak		Nie
--	-----	--	-----

- Celu szczegółowego 2.2 „Włączanie społeczne mieszkańców poprzez aktywizację i podnoszenie kompetencji z uwzględnieniem promocji działań proekologicznych społecznemu i promocja działań proekologicznych” \*

	Tak		Nie
--	-----	--	-----

- Celu szczegółowego 2.3 „Pobudzanie aktywności mieszkańców poprzez realizację innowacyjnych inicjatyw społecznych opartych na lokalnych zasobach” \*

	Tak		Nie
--	-----	--	-----

- Celu szczegółowego 3.1 „Poprawa stanu ogólnodostępnych obiektów zagospodarowania publicznego oraz drogowej” \*

	Tak		Nie
--	-----	--	-----

- Celu szczegółowego 3.2 „Rozwój i promocja infrastruktury służącej wzrostowi atrakcyjności rekreacyjnej i turystycznej obszaru” \*

	Tak		Nie
--	-----	--	-----

- Celu szczegółowego 3.3 „Poprawa atrakcyjności turystycznej obszaru poprzez zachowanie, odtwarzanie, promowanie, oznakowanie lokalnego dziedzictwa krajobrazowego i przyrodniczego oraz kulturowego i historycznego” \*

	Tak		Nie
--	-----	--	-----

- Celu szczegółowego 4.1 „Rozwój lokalnego kapitału społecznego poprzez budowanie relacji, wymianę doświadczeń z podmiotami zagranicznymi” \*\*

	Tak		Nie
--	-----	--	-----

- Celu szczegółowego 4.2 „Wymiana dobrych praktyk poprzez współpracę na zasadach dialogu międzyregionalnego” \*

	Tak		Nie
--	-----	--	-----

### Czy operacja jest zgodna z przedsięwzięciami SRLs

- Przedsięwzięciem I „Wsparcie innowacyjnych i proekologicznych przedsiębiorczości” \*\*

<input type="checkbox"/>	Tak	<input type="checkbox"/>	Nie
--------------------------	-----	--------------------------	-----

- Przedsięwzięciem II „Wsparcie osób rozpoczynających prowadzenie działalności gospodarczej”\*

<input type="checkbox"/>	Tak	<input type="checkbox"/>	Nie
--------------------------	-----	--------------------------	-----

- Przedsięwzięciem III „Kultywowanie lokalnych tradycji”\*

<input type="checkbox"/>	Tak	<input type="checkbox"/>	Nie
--------------------------	-----	--------------------------	-----

- Przedsięwzięciem IV „Realizacja warsztatów kompetencyjnych ”\*

<input type="checkbox"/>	Tak	<input type="checkbox"/>	Nie
--------------------------	-----	--------------------------	-----

- Przedsięwzięciem V „Organizacja innowacyjnych form spędzania wolnego czasu”\*

<input type="checkbox"/>	Tak	<input type="checkbox"/>	Nie
--------------------------	-----	--------------------------	-----

- Przedsięwzięciem VI „Funkcjonowanie LGD ”\*

<input type="checkbox"/>	Tak	<input type="checkbox"/>	Nie
--------------------------	-----	--------------------------	-----

•

- Przedsięwzięciem VII „Rozwój infrastruktury drogowej ”\*

<input type="checkbox"/>	Tak	<input type="checkbox"/>	Nie
--------------------------	-----	--------------------------	-----

- Przedsięwzięciem VIII „Stworzenie warunków aby obszar LGD stał się przyjazny mieszkańcom i turystom”\*

<input type="checkbox"/>	Tak	<input type="checkbox"/>	Nie
--------------------------	-----	--------------------------	-----

- Przedsięwzięciem IX „Rewitalizacja zasobów dziedzictwa kulturowego, krajobrazowego”\*

<input type="checkbox"/>	Tak	<input type="checkbox"/>	Nie
--------------------------	-----	--------------------------	-----

- Przedsięwzięciem X „Organizacja międzynarodowych płaszczyzn współpracy \*

<input type="checkbox"/>	Tak	<input type="checkbox"/>	Nie
--------------------------	-----	--------------------------	-----

- Przedsięwzięciem XI „Organizacja krajowych płaszczyzn współpracy”\*

<input type="checkbox"/>	Tak	<input type="checkbox"/>	Nie
--------------------------	-----	--------------------------	-----

**Operacja jest / nie jest\*\* zgodna z celami i przedsięwzięciami Strategii Rozwoju Lokalnego oraz przyczynia się do realizacji wskaźników i podlega /nie podlega\*\* dalszej ocenie merytorycznej**

.....  
(data, podpis)

\* zaznacz X w odpowiedniej kratce.

\*\* niepotrzebne skreślić

**Wzór nr 5**

### **Karta oceny zgodności operacji z PROW”**

Wniosek nr .....złożony przez..... nr  
identyfikacyjny ARiMR.....w dniu .....o godz.....

Tytuł operacji .....

### I. Wnioskodawcą jest osoba fizyczna / osoba fizyczna wykonująca działalność gospodarczą:

- Miejsce zamieszkania osoby fizycznej znajduje się na obszarze wiejskim objętym LSR - dotyczy osób fizycznych, które nie wykonują działalności gospodarczej, do której stosuje się przepisy ustawy o swobodzie działalności gospodarczej\*

<input type="checkbox"/>	Tak	<input type="checkbox"/>	Nie
--------------------------	-----	--------------------------	-----

- Miejsce oznaczone adresem, pod którym osoba fizyczna wykonuje działalność gospodarczą znajduje się na obszarze wiejskim objętym LSR - dotyczy osób fizycznych, które wykonują działalność gospodarczą, do której stosuje się przepisy ustawy o swobodzie działalności gospodarczej<sup>4</sup>»\*

<input type="checkbox"/>	Tak	<input type="checkbox"/>	Nie
--------------------------	-----	--------------------------	-----

- Wnioskodawca jest obywatelem państwa członkowskiego Unii Europejskiej \*

<input type="checkbox"/>	Tak	<input type="checkbox"/>	Nie
--------------------------	-----	--------------------------	-----

- Wnioskodawca jest pełnoletni

<input type="checkbox"/>	Tak	<input type="checkbox"/>	Nie
--------------------------	-----	--------------------------	-----

### II. Wnioskodawcą jest osoba prawną

- Siedziba / oddział osoby prawnej, znajduje się na obszarze wiejskim objętym LSR, nie dotyczy gmin, których obszar wiejski jest objęty LSR lecz siedziba znajduje się poza obszarem objętym LSR”

<input type="checkbox"/>	Tak	<input type="checkbox"/>	Nie
--------------------------	-----	--------------------------	-----

- Wnioskodawcą jest inny podmiot niż Województwo”

<input type="checkbox"/>	Tak	<input type="checkbox"/>	Nie
--------------------------	-----	--------------------------	-----

### III. Wnioskodawcą jest spółka kapitałowa w organizacji lub jednostka organizacyjna nieposiadająca osobowości prawnej, której ustawa przyznaje zdolność prawną

- Siedziba / oddział spółki kapitałowej w organizacji lub jednostki organizacyjnej nieposiadającej osobowości prawnej, której ustawa przyznaje zdolność prawną, znajduje się na obszarze wiejskim objętym”

<input type="checkbox"/>	Tak	<input type="checkbox"/>	Nie
--------------------------	-----	--------------------------	-----

- Spółka kapitałowa w organizacji ubiega się o pomoc na operację wyłącznie w zakresie rozwoju przedsiębiorczości na obszarze wiejskim przez podejmowanie działalności gospodarczej

<input type="checkbox"/>	Tak	<input type="checkbox"/>	Nie
--------------------------	-----	--------------------------	-----

### IV. Wnioskodawca jest spółką cywilną

- Każdy wspólnik spółki cywilnej, w zależności od formy prawnej wspólnika, spełnia kryteria określone w pkt I-III

<input type="checkbox"/>	Tak	<input type="checkbox"/>	Nie
--------------------------	-----	--------------------------	-----

### V. Kryteria wspólne dotyczące Wnioskodawcy i operacji

- Operacja jest zgodna z celem (-ami) określonym (-ymi) w PROW na lata 2014-2020 dla działania „Wsparcie dla Rozwoju lokalnego w ramach inicjatywy LEADER”, a jej realizacja pozwoli na osiągnięcie zakładanych wskaźników

<input type="checkbox"/>	Tak	<input type="checkbox"/>	Nie
--------------------------	-----	--------------------------	-----

- Operacja jest zgodna z zakresem pomocy określonym w rozporządzeniu”



<input type="checkbox"/>	Tak	<input type="checkbox"/>	Nie
--------------------------	-----	--------------------------	-----

- Operacja, zakłada realizację inwestycji na obszarze wiejskim objętym LSR, chyba, że operacja dotyczy inwestycji polegającej na budowie albo przebudowie liniowego obiektu budowlanego, którego odcinek będzie zlokalizowany poza tym obszarem

<input type="checkbox"/>	Tak	<input type="checkbox"/>	Nie
--------------------------	-----	--------------------------	-----

- Inwestycje w ramach operacji będą realizowane na nieruchomości będącej własnością lub współwłasnością Wnioskodawcy lub Wnioskodawca posiada udokumentowane prawo do dysponowania nieruchomością na cele określone we wniosku o przyznanie pomocy, co najmniej przez okres realizacji operacji oraz okres podlegania zobowiązaniu do zapewnienia trwałości

<input type="checkbox"/>	Tak	<input type="checkbox"/>	Nie
--------------------------	-----	--------------------------	-----

- Z załączonego do WOPP biznesplanu wynika, iż operacja zakłada osiąganie zysku - nie dotyczy operacji, które będą realizowane wyłącznie w zakresie, o którym mowa w § 2 ust. 1 pkt 1 lub 5-8 rozporządzenia”

<input type="checkbox"/>	Tak	<input type="checkbox"/>	Nie
--------------------------	-----	--------------------------	-----

- Operacja będzie realizowana w nie więcej niż w 2 etapach a wykonanie zakresu rzeczowego, zgodnie z zestawieniem rzeczowo-finansowym operacji, w tym poniesienie przez beneficjenta kosztów kwalifikowalnych operacji oraz złożenie wniosku o płatność końcową wypłacaną po zrealizowaniu całej operacji nastąpi w terminie 2 lat od dnia zawarcia umowy o przyznaniu pomocy, lecz nie później niż do dnia 31 grudnia 2022 r.”

<input type="checkbox"/>	Tak	<input type="checkbox"/>	Nie
--------------------------	-----	--------------------------	-----

- Minimalna całkowita wartość operacji wynosi nie mniej niż 50 tys. złotych

<input type="checkbox"/>	Tak	<input type="checkbox"/>	Nie
--------------------------	-----	--------------------------	-----

- Wnioskodawca posiada doświadczenie w realizacji projektów o charakterze podobnym do operacji, którą zamierza realizować”

<input type="checkbox"/>	Tak	<input type="checkbox"/>	Nie
--------------------------	-----	--------------------------	-----

- Wnioskodawca posiada zasoby odpowiednie do przedmiotu operacji, którą zamierza realizować”

<input type="checkbox"/>	Tak	<input type="checkbox"/>	Nie
--------------------------	-----	--------------------------	-----

- Wnioskodawca posiada, jeżeli jest osobą fizyczną, kwalifikacje odpowiednie do przedmiotu operacji”

<input type="checkbox"/>	Tak	<input type="checkbox"/>	Nie
--------------------------	-----	--------------------------	-----

- Wnioskodawca wykonuje działalność odpowiednią do przedmiotu operacji, którą zamierza realizować”

<input type="checkbox"/>	Tak	<input type="checkbox"/>	Nie
--------------------------	-----	--------------------------	-----

- Koszty kwalifikowalne określone we wniosku są zgodne z zakresem kosztów kwalifikowalnych określonych dla poddziałania 19.2 w rozporządzeniu oraz zasadami dotyczącymi kwalifikowalności

<input type="checkbox"/>	Tak	<input type="checkbox"/>	Nie
--------------------------	-----	--------------------------	-----

- Koszty kwalifikowalne operacji nie są współfinansowane z innych środków publicznych, a w przypadku Wnioskodawcy będącego jednostką sektora finansów publicznych lub organizacją pożytku publicznego wydatki nie są współfinansowane w drodze wkładu z funduszy strukturalnych, Funduszu Spójności lub jakiegokolwiek innego unijnego instrumentu

<input type="checkbox"/>	Tak	<input type="checkbox"/>	Nie
--------------------------	-----	--------------------------	-----

- Wnioskodawca prowadzi mikroprzedsiębiorstwo albo małe przedsiębiorstwo w rozumieniu przepisów rozporządzenia 651/2014 - w przypadku gdy Wnioskodawca prowadzi działalność gospodarczą, do której stosuje się przepisy ustawy o swobodzie działalności

<input type="checkbox"/>	Tak	<input type="checkbox"/>	Nie
--------------------------	-----	--------------------------	-----

#### VI. Operacja dotyczy rozwoju przedsiębiorczości na obszarze wiejskim –przez podejmowanie działalności gospodarczej

- Wnioskodawca nie podlega ubezpieczeniu społecznemu rolników z mocy ustawy i w pełnym zakresie - dotyczy osób fizycznych podejmujących działalność gospodarczą w zakresie innym niż działalność sklasyfikowana wg

<input type="checkbox"/>	Tak	<input type="checkbox"/>	Nie
--------------------------	-----	--------------------------	-----

- Wnioskodawca w okresie 2 lat poprzedzających dzień złożenia wniosku o przyznanie tej pomocy nie był wpisany do Centralnej Ewidencji i Informacji o Działalności Gospodarczej albo w rejestrze przedsiębiorców w Krajowym Rejestrze Sądowym

<input type="checkbox"/>	Tak	<input type="checkbox"/>	Nie
--------------------------	-----	--------------------------	-----

- Z informacji dostępnych LGD wynika, iż Wnioskodawcy nie została dotychczas przyznana pomoc w zakresie określonym w § 2 ust. 1 pkt 2 lit. a

<input type="checkbox"/>	Tak	<input type="checkbox"/>	Nie
--------------------------	-----	--------------------------	-----

- Operacja zakłada wykonywanie działalności oraz utworzenie i utrzymanie co najmniej jednego miejsca pracy przez dwa lata od płatności końcowej - dotyczy spółki kapitałowej w organizacji

<input type="checkbox"/>	Tak	<input type="checkbox"/>	Nie
--------------------------	-----	--------------------------	-----

- Operacja zakłada wykonywanie działalności gospodarczej, do której stosuje się przepisy ustawy o swobodzie działalności gospodarczej przez co najmniej 2 lata od dnia wypłaty płatności końcowej - dotyczy osób fizycznych

<input type="checkbox"/>	Tak	<input type="checkbox"/>	Nie
--------------------------	-----	--------------------------	-----

#### VII. Operacja dotyczy rozwoju przedsiębiorczości na obszarze wiejskim przez tworzenie lub rozwój inkubatorów przetwórstwa lokalnego produktów rolnych

- Z informacji dostępnych LGD wynika, iż Wnioskodawcy nie została dotychczas przyznana pomoc na operację w zakresie określonym w § 2 ust. 1 pkt 2 lit. a lub c rozporządzenia<sup>6</sup>, której przedmiotem jest działalność gospodarcza sklasyfikowana wg PKD jako produkcja artykułów spożywczych lub produkcja

<input type="checkbox"/>	Tak	<input type="checkbox"/>	Nie
--------------------------	-----	--------------------------	-----

- Operacja zakłada korzystanie z infrastruktury inkubatora przetwórstwa lokalnego przez podmioty inne niż ubiegający się o przyznanie pomocy

<input type="checkbox"/>	Tak	<input type="checkbox"/>	Nie
--------------------------	-----	--------------------------	-----

- Operacja nie zakłada osiągania zysków z działalności prowadzonej w ramach inkubatorów, w przypadku gdy operacja będzie realizowana w zakresie określonym § 2 ust. 1 pkt 2 lit. b rozporządzenia<sup>6</sup> oraz polega wyłącznie na tworzeniu lub rozwijaniu ogólnodostępnych i niekomercyjnych inkubatorów

<input type="checkbox"/>	Tak	<input type="checkbox"/>	Nie
--------------------------	-----	--------------------------	-----

#### VIII. Operacja dotyczy rozwoju przedsiębiorczości na obszarze wiejskim przez rozwijanie działalności gospodarczej

- Wnioskodawca wykonuje działalność gospodarczą, do której stosuje się przepisy ustawy o swobodzie działalności gospodarczej

	Tak		Nie
--	-----	--	-----

- Z informacji dostępnych LGD wynika, iż Wnioskodawcy nie została dotychczas przyznana pomoc w zakresie określonym w § 2 ust. 1 pkt 2 lit. a rozporządzenia<sup>6</sup> albo upłynęło co najmniej dwa lata od dnia przyznania temu podmiotowi pomocy na operację w zakresie określonym w § 2 ust. 1 pkt 2 lit. a

	Tak		Nie
--	-----	--	-----

- Operacja zakłada utworzenie i utrzymanie co najmniej jednego miejsca pracy, w przeliczeniu na pełne etaty średnioroczne, przez trzy lata od płatności końcowej, przy czym miejsce pracy jest uzasadnione zakresem realizacji operacji, a zatrudnienie będzie miało miejsce w oparciu o umowę o pracę lub spółdzielczą umowę o pracę - dotyczy Wnioskodawcy, w przypadku którego suma uzyskanej oraz wnioskowanej pomocy przekracza 25 tys. zł

	Tak		Nie
--	-----	--	-----

#### **IX. Operacja dotyczy podnoszenia kompetencji osób realizujących operacje w zakresie określonym w § 2 ust. 1 pkt 2 lit. a-c rozporządzenia**

- Wnioskodawca ubiega się jednocześnie o przyznanie pomocy na operacje w zakresie określonym w § 2 ust. 1 pkt 2 lit. a-c rozporządzenia

	Tak		Nie
--	-----	--	-----

#### **X. Operacja dotyczy wspierania współpracy**

- Wnioskodawcy wspólnie ubiegający się o pomoc wykonują działalność gospodarczą na obszarze wiejskim objętym LSR

	Tak		Nie
--	-----	--	-----

- Wnioskodawcy wykonujący działalność gospodarczą wspólnie ubiegają się o pomoc w ramach krótkich łańcuchów dostaw w rozumieniu art. 2 ust. 1 akapit drugi lit. m rozporządzenia nr 1305/2013<sup>8</sup>

	Tak		Nie
--	-----	--	-----

- Wnioskodawcy wykonujący działalność gospodarczą wspólnie ubiegają się o pomoc w zakresie świadczenia usług turystycznych

	Tak		Nie
--	-----	--	-----

- Wnioskodawcy wykonujący działalność gospodarczą wspólnie ubiegają się o pomoc w zakresie rozwijania rynków zbytu produktów lub usług lokalnych

	Tak		Nie
--	-----	--	-----

- Wnioskodawcy wspólnie ubiegający się o pomoc zawarli, na czas oznaczony, porozumienie o wspólnej realizacji operacji

	Tak		Nie
--	-----	--	-----

- Operacja ma na celu zwiększenie sprzedaży dóbr lub usług oferowanych przez podmioty z obszaru wiejskiego objętego LSR przez zastosowanie wspólnego znaku towarowego lub stworzenie oferty kompleksowej sprzedaży takich dóbr lub usług

	Tak		Nie
--	-----	--	-----

#### **XI. Operacja dotyczy rozwoju rynków zbytu**

- Operacja dotyczy rozwoju rynków zbytu produktów i usług lokalnych

	Tak		Nie
--	-----	--	-----

- Operacja nie dotyczy operacji polegających na budowie lub modernizacji targowisk objętych zakresem wsparcia w ramach działania o którym mowa w art. 3 ust. 1 pkt 7 ustawy o wspieraniu rozwoju obszarów wiejskich

	Tak		Nie
--	-----	--	-----

## XII. Operacja dotyczy zachowania dziedzictwa lokalnego

- Operacja służy zaspokajaniu potrzeb społeczności lokalnej

	Tak		Nie
--	-----	--	-----

## XIII. Operacja dotyczy budowy lub przebudowy infrastruktury

- Budowana lub przebudowywana infrastruktura będzie miała ogólnodostępny lub niekomercyjny charakter

	Tak		Nie
--	-----	--	-----

- Operacja dotyczy budowy lub przebudowy infrastruktury turystycznej lub rekreacyjnej lub kulturalnej

	Tak		Nie
--	-----	--	-----

- Operacja służy zaspokajaniu potrzeb społeczności lokalnej

	Tak		Nie
--	-----	--	-----

## XIV. Operacja dotyczy budowy lub przebudowy dróg

- Operacja dotyczy budowy lub przebudowy publicznych dróg gminnych lub powiatowych

	Tak		Nie
--	-----	--	-----

- Budowa lub przebudowa publicznej drogi gminnej lub powiatowej umożliwi połączenie obiektów użyteczności publicznej, w których świadczone są usługi społeczne, zdrowotne, opiekuńczo-wychowawcze lub edukacyjne dla ludności lokalnej, z siecią dróg publicznych

	Tak		Nie
--	-----	--	-----

- Budowa lub przebudowa publicznej drogi gminnej lub powiatowej skróci dystans lub czas dojazdu do obiektów użyteczności publicznej, w których świadczone są usługi społeczne, zdrowotne, opiekuńczo-wychowawcze lub edukacyjne dla ludności lokalnej

	Tak		Nie
--	-----	--	-----

## XV. Operacja dotyczy promowania obszaru objętego LSR, w tym produktów lub usług lokalnych

- Operacja służy wspólnej promocji produktów lub usług lokalnych

	Tak		Nie
--	-----	--	-----

- Operacja nie dotyczy organizacji wydarzeń cyklicznych, z wyjątkiem wydarzenia inicjującego cykl wydarzeń lub specyficznego dla danej LSR, wskazanych i uzasadnionych w LSR

	Tak		Nie
--	-----	--	-----

**Operacja jest / nie jest\*\* zgodna z Programem oraz podlega /nie podlega\*\* dalszej ocenie merytorycznej**

.....  
(data, podpis)

\* zaznacz X w odpowiedniej kratce.

\*\* niepotrzebne skreślić

Wzór nr 6

### Karta oceny operacji

Wniosek nr ..... złożony przez ....., nr identyfikacyjny ARiMR:....., w dniu ....., o godz. ....

Tytuł operacji: .....

Oceniający: .....

#### Zakres: podejmowanie działalności gospodarczej

LP.	OPIS KRYTERIUM	PUNKTACJA	PRYZNANA LICZBA PUNKTÓW	UZASADNIENIE PRYZNANEJ PUNKTACJI
<b>KRYTERIUM UZASADNIAJĄCE REALIZACJĘ OPERACJI W RAMACH LSR</b>				
1.	Operacja przyczynia się do powstawania co najmniej 1 miejsca pracy w tym przez samozatrudnienie w ramach zakładania własnej działalności gospodarczej na terenie objętym SRL: TAK - 20 pkt, NIE - 0 pkt.	0 lub 20		Według wskazań Beneficjenta
<b>POZOSTAŁE KRYTERIA WYBORU OPERACJI</b>				
2.	Operacja jest połączona z podnoszeniem kompetencji wnioskodawcy TAK-15 pkt, NIE-0 pkt	0 lub 15		Według wskazań Beneficjenta
3.	Operacja zakłada podejmowanie działalności gospodarczej o charakterze: - usługowym – 5 pkt. - produkcyjnym – 15 pkt.	5 lub 15		Według wskazań Beneficjenta
4.	Operacja ma innowacyjny charakter (technologia lub rozwiązanie w zakresie produktowym, procesowym, organizacyjnym lub marketingowym) o neutralnym lub pozytywnym wpływie na środowisko. Od 0 do 20 pkt	0-20		Według wskazań Beneficjenta
5.	Operacja jest ukierunkowana na zatrudnienie osób z grup defaworyzowanych na terenie objętym SRL: - osoby nieaktywne zawodowo pozostające bez pracy do ukończenia do 34 roku życia/osoby powyżej 54 roku życia – 5 pkt. - kobiety – 5 pkt. - osoby niepełnosprawne – 5 pkt.	0 - 15		Według wskazań Beneficjenta
6.	Wnioskodawca posiada wiedzę i/lub doświadczenie w zakresie planowanej operacji i dołączył dokumenty je potwierdzające. TAK – 15 pkt, NIE – 0 pkt.	0-15		Według wskazań Beneficjenta

RAZEM

100

.....  
(data i podpis)

Wzór nr 7

### Karta oceny operacji

Wniosek nr ..... złożony przez ....., nr identyfikacyjny ARiMR:....., w dniu ....., o godz. ....

Tytuł operacji: .....

Oceniający: .....

#### Zakres: rozwijanie działalności gospodarczej

LP.	OPIS KRYTERIUM	PUNKTACJA	PRYZNANA LICZBA PUNKTÓW	UZASADNIENIE PRYZNANEJ PUNKTACJI
<b>KRYTERIUM UZASADNIAJĄCE REALIZACJĘ OPERACJI W RAMACH LSR</b>				
1.	Operacja przyczynia się do powstawania co najmniej 1 miejsca pracy na każde rozpoczęte 100 000,00 zł dotacji w ramach dotychczas prowadzonej działalności gospodarczej na terenie objętym SRL: - 1 miejsce pracy – 10 pkt - 2 miejsca pracy – 15 pkt - 3 miejsca pracy – 20 pkt NIE – 0 pkt	0 lub 20		Według wskazań Beneficjenta
<b>POZOSTAŁE KRYTERIA WYBORU OPERACJI</b>				
2.	Operacja jest połączona z podnoszeniem kompetencji: - wnioskodawcy – 10 pkt - pracowników wnioskodawcy – 15 pkt. Operacja nie jest połączona z podnoszeniem kompetencji – 0 pkt.	0 lub 15		Według wskazań Beneficjenta
3.	Operacja zakłada rozwinięcie działalności gospodarczej o charakterze: - usługowym – 5 pkt. - produkcyjnym – 15 pkt.	5 lub 15		Według wskazań Beneficjenta
4.	Operacja ma innowacyjny charakter (technologia lub rozwiązanie w zakresie produktowym, procesowym, organizacyjnym lub marketingowym) o neutralnym lub pozytywnym wpływie na środowisko w skali: - dotychczas prowadzonej działalności – 5 pkt. - obszaru LSR – 10 pkt - województwa – 15 pkt	0-20		Według wskazań Beneficjenta

	- kraju – 20 pkt			
5.	Operacja jest ukierunkowana na zatrudnienie osób z grup defaworyzowanych na terenie objętym SRL: - osoby nieaktywne zawodowo pozostające bez pracy do ukończenia do 34 roku życia/osoby powyżej 54 roku życia – 5 pkt. - kobiety – 5 pkt. - osoby niepełnosprawne – 5 pkt.	0 - 15		Według wskazań Beneficjenta
6.	Wnioskodawca posiada wiedzę i/lub doświadczenie w zakresie planowanej operacji i dołączył dokumenty je potwierdzające. TAK – 15 pkt, NIE – 0 pkt.	0-15		Według wskazań Beneficjenta
<b>RAZEM</b>		<b>100</b>		

.....  
(data i podpis)



Wzór 8

### Karta oceny operacji

Wniosek nr ..... złożony przez ....., nr identyfikacyjny ARiMR:....., w dniu ....., o godz. ....

Tytuł operacji: .....

Oceniający: .....

#### Zakres: Zachowanie dziedzictwa lokalnego

LP.	OPIS KRYTERIUM	PUNKTACJA	PRYZNANA LICZBA PUNKTÓW	UZASADNIENIE PRYZNANEJ PUNKTACJI
<b>KRYTERIUM UZASADNIAJĄCE REALIZACJĘ OPERACJI W RAMACH LSR</b>				
1.	Operacja przyczynia się do zachowania i promowania lokalnych tradycji i zwyczajów. Tak-20pkt Nie – 0 pkt	0 lub 20		Według wskazań Beneficjenta
<b>POZOSTAŁE KRYTERIA WYBORU OPERACJI</b>				
2.	Wnioskodawca posiada wiedze i/lub doświadczenie w zakresie planowanej operacji o podobnym charakterze. - realizował 2 i więcej projektów – 10 pkt. - realizował 1 projekt – 5 pkt. - nie realizował projektów – 0 pkt.	0-10		Według wskazań Beneficjenta
3.	Operacja przyczynia się do promocji obszaru objętego SRL. Tak – 15 pkt., Nie – 0 pkt.	0 lub 15		Według wskazań Beneficjenta
4.	Realizacja operacji przyczyni się do zachowania lub wykorzystania czynników stanowiących mocne strony obszaru Tak – 15 pkt., Nie – 0 pkt.	0 lub 15		Według wskazań Beneficjenta
5.	Operacja pozytywnie wpływa na budowanie wspólnej tożsamości mieszkańców obszaru SRL Tak – 15 pkt., Nie – 0 pkt.	0 lub 15		Według wskazań Beneficjenta
6.	Operacja zakłada: - organizację imprezy kulturalnej, rekreacyjnej lub sportowej związanej	0-25		Według wskazań Beneficjenta

<p>z wdrażaniem zachowania dziedzictwa lokalnego          Tak - 5 pkt., Nie – 0 pkt.          - promocję lokalnego dziedzictwa kulturowego, historycznego lub przyrodniczego          Tak - 5 pkt., Nie – 0 pkt.          - kultywowanie lokalnych tradycji, obrzędów i/ lub zwyczajów, języka regionalnego, gwary          Tak - 5 pkt., Nie – 0 pkt.          - promocję produktów i/ lub usług lokalnych          Tak -5 pkt., Nie -0 pkt.          -promocja walorów turystycznych obszaru          Tak - 5 pkt., Nie - 0 pkt.</p>			
<b>RAZEM</b>	<b>100</b>		

.....  
 (data i podpis)

Wzór nr 9

### Karta oceny operacji

Wniosek nr ..... złożony przez ....., nr identyfikacyjny ARiMR:....., w dniu ....., o godz. ....  
Tytuł operacji: .....

Oceniający: .....

**Działanie:** Wzmocnienie kapitału społecznego, w tym przez podnoszenie wiedzy społeczności lokalnej w zakresie ochrony środowiska i zmian klimatycznych, także z wykorzystaniem rozwiązań innowacyjnych.

LP.	OPIS KRYTERIUM	PUNKTACJA	PRYZNANA LICZBA PUNKTÓW	UZASADNIENIE PRYZNANEJ PUNKTACJI
<b>KRYTERIUM UZASADNIAJĄCE REALIZACJĘ OPERACJI W RAMACH LSR</b>				
1.	Operacja przyczynia się do aktywizacji i podnoszenia kompetencji mieszkańców. Tak – 15 pkt., Nie – 0 pkt.	0 lub 15		Według wskazań Beneficjenta
<b>POZOSTAŁE KRYTERIA WYBORU OPERACJI</b>				
2.	Czy projekt podniesie wiedzę mieszkańców na temat działań proekologicznych lub sprzyjających ochronie środowiska lub przeciwdziałaniu zmianom klimatu - Tak – 15 pkt, Nie – 0 pkt.	0 lub 15		Według wskazań Beneficjenta
3.	Bezpośrednią i największą grupę docelową projektu stanowią grupy de faworyzowane: - osoby nieaktywne zawodowo do 34 roku życia – 10 pkt.; - kobiety - 10 pkt.; - osoby niepełnosprawne – 10pkt.; - osoby powyżej 54 roku życia – 10 pkt;	0-40		Według wskazań Beneficjenta
4.	Operacja przewiduje zastosowanie innowacyjnych metod szkoleń/ warsztatów - na obszarze LGD – 5 pkt. - województwa – 10 pkt. - kraju – 15 pkt.	0 lub 15		Według wskazań Beneficjenta

5.	Operacja preferuje wnioskodawców mających doświadczenie w organizowaniu szkoleń/warsztatów Tak – 15 pkt., Nie – 0 – pkt.	0 lub 15		Według wskazań Beneficjenta
<b>RAZEM</b>		<b>100</b>		

.....  
(data i podpis)

Wzór nr 10

### Karta oceny operacji

Wniosek nr ..... złożony przez ....., nr identyfikacyjny ARiMR:....., w dniu ....., o godz. ....

Tytuł operacji: .....

Oceniający: .....

**Zakres:** Promowanie obszaru objętego LSR, w tym produktów lub usług lokalnych

LP.	OPIS KRYTERIUM	PUNKTACJA	PRYZNANA LICZBA PUNKTÓW	UZASADNIENIE PRYZNANEJ PUNKTACJI
<b>KRYTERIUM UZASADNIAJĄCE REALIZACJĘ OPERACJI W RAMACH LSR</b>				
1.	Operacja służy zaspokojeniu potrzeb społeczności lokalnej Tak – 20 pkt. Nie – 0 pkt.	0 lub 20		WEDŁUG WSKAZAŃ BENEFICJENTA
<b>POZOSTAŁE KRYTERIA WYBORU OPERACJI</b>				
2.	Operacja przyczynia się do pobudzenia aktywności mieszkańców poprzez wykorzystanie innowacyjnych inicjatyw Tak – 15 pkt. Nie – 0 pkt.	0 lub 15		WEDŁUG WSKAZAŃ BENEFICJENTA
3.	Operacja przyczynia się do promocji obszaru objętego LGD Tak – 10 pkt., Nie – 0 pkt.	0 lub 10		WEDŁUG WSKAZAŃ BENEFICJENTA
4.	Operacja obejmuje zasięgiem cały obszar LGD - 3 gminy -20 pkt. - 2 gminy - 15 pkt. - 1 gmina – 10 pkt.	0-20		
5.	Operacja przyczynia się do promocji lokalnych walorów Tak – 15pkt., Nie – 0 pkt.	0 - 15		WEDŁUG WSKAZAŃ BENEFICJENTA
6.	Operacja przyczyni się do poszerzenia oferty w zakresie aktywnego spędzania wolnego czasu - mieszkańców – 10 pkt. - Turystów – 15 pkt. - mieszkańców oraz turystów – 20 pkt.	0-20		WEDŁUG WSKAZAŃ BENEFICJENTA

RAZEM

100

.....  
(data i podpis)

**Wzór 11**

**Karta oceny operacji**

Wniosek nr ..... złożony przez ....., nr identyfikacyjny ARiMR:....., w dniu ....., o godz. ....

Tytuł operacji: .....

Oceniający: .....

**Zakres: Budowa i przebudowa publicznych dróg gminnych i powiatowych**

LP.	OPIS KRYTERIUM	PUNKTACJA	PRYZNANA LICZBA PUNKTÓW	UZASADNIENIE PRYZNANEJ PUNKTACJI
<b>KRYTERIUM UZASADNIAJĄCE REALIZACJĘ OPERACJI W RAMACH LSR</b>				
<b>Dotyczy zakresu: budowa lub przebudowa publicznych dróg gminnych lub powiatowych :</b>				
1.	Operacja umożliwia połączenie obiektów użyteczności publicznej lub skraca dystans i czas dojazdu pomiędzy tymi obiektami Tak-20 pkt., Nie-0 pkt.	0 lub 20		Według wskazań Beneficjenta
<b>POZOSTAŁE KRYTERIA WYBORU OPERACJI</b>				
2.	Operacja jest realizowana w miejscowości zamieszkiwanej przez mniej niż 5 tyś mieszkańców Tak-20 pkt, nie-0 pkt	0 -20		Według wskazań Beneficjenta
3.	Wnioskodawca posiada wiedze i/lub doświadczenie w zakresie planowanej operacji o podobnym charakterze. - realizował 2 i więcej projektów – 10 pkt. - realizował 1 projekt – 5 pkt. - nie realizował projektów – 0 pkt.	0 -10		Według wskazań Beneficjenta
4.	Operacja przewiduje zastosowanie rozwiązań sprzyjających ochronie środowiska lub zmianom klimatycznym Tak-10pkt, nie-0 pkt	0 - 10		Według wskazań Beneficjenta
5.	Operacja wpłynie na zaspokajanie potrzeb osób z grupy de faworyzowanej na terenie objętym SRL - osoby nieaktywne zawodowo do 34 roku życia – 10 pkt.; - kobiety - 10 pkt.;	0 - 40		Według wskazań Beneficjenta

	- osoby niepełnosprawne – 10pkt.; - osoby powyżej 54 roku życia – 10 pkt;			
<b>RAZEM</b>		<b>100</b>		



Wzór nr12

**Lista rankingowa ocenionych/ wybranych do finansowania/nie wybranych do finansowania  
operacji w ramach  
działania.....**

Lp.	Wnioskodawca (Nazwa/imię i nazwisko Wnioskodawcy)	Tytuł operacji	Numer sprawy, data i godzina złożenia wniosku	Numer identyfikacyjny Wnioskodawcy ARIMR	Wartość przedsięwzięcia w PLN	Wnioskowa na kwota dofinansowa nia w PLN	Ocena zgodności operacji z LSR	Liczba uzyskanych punktów	Operacja mieści się/ nie mieści się w limicie dostępnych środków*	Zgodność z zakresem tematycznym ogłoszonego naboru
1.										
2.										
3.										
4.										

Łączna wartość wnioskowanych dotacji .....

Całkowita kwota środków przewidzianych w SRL na dofinansowanie operacji w tym naborze wynosi .....

.....  
(data, podpis)

**Wzór nr 13.1**

**Uchwała  
Rady Lokalnej Grupy Działania „Trygon – Rozwój i Innowacja”  
z dnia .....**

w sprawie wybrania operacji do finansowania w ramach Strategii Rozwoju Lokalnego kierowanego  
przez społeczność  
działanie z zakresu PROW .....

Działając w trybie art. 49ust. 2.rozporządzenia Rady (WE) nr 1305/2013 z dnia 17 grudnia 2013 r. w sprawie wsparcia rozwoju obszarów wiejskich przez Europejski Fundusz Rolny na rzecz Rozwoju Obszarów Wiejskich (Dz. Urz. UE L347/487 z 20.12.2013r. str. 1), Ustawy z dnia 20 lutego 2015 r o wspieraniu rozwoju obszarów wiejskich (Dz. U. z 2015, poz. 349) oraz §23 pkt. 3 Statutu LGD „Trygon – Rozwój i Innowacja” Rada LGD postanawia, co następuje:

§ 1

Wybrać do finansowania operację (tytuł).....o numerze..... Zgłoszonej przez (Nazwa/imię i nazwisko Wnioskodawcy)..... Nr w rejestrze ARiMR ..... w ramach realizacji Lokalnej Strategii Rozwoju - działanie PROW .....

Wnioskowana kwota dofinansowania wynosi ..... PLN

§ 2

Wybrana operacja została uznana za zgodną z Strategią Rozwoju Lokalnego kierowanego przez społeczność- oraz Lokalnymi Kryteriami Wyboru, uzyskała ..... punktów i mieści się w limicie dostępnych środków.

§ 3

Całkowita kwota środków przewidzianych w SRL kierowanego przez społeczność na dofinansowanie operacji w tym naborze wynosi .....

§ 4

Uchwała wchodzi w życie z dniem podjęcia.

Za przyjęciem uchwały głosowało .....  
Przeciwko przyjęciu uchwały głosowało .....  
Wstrzymało się .....

Przewodniczący

.....

**Uchwała**  
**Rady Lokalnej Grupy Działania „Trygon – Rozwój i Innowacja”**  
**z dnia .....**

w sprawie nie wybrania operacji do finansowania w ramach Strategii Rozwoju Strategii Rozwoju  
Lokalnego kierowanego przez społeczność-  
działanie z zakresu PROW .....

Działając w trybie art. 49ust. 2 rozporządzenia Rady (WE) nr 1305/2013 z dnia 17 grudnia 2013 r. w sprawie wsparcia rozwoju obszarów wiejskich przez Europejski Fundusz Rolny na rzecz Rozwoju Obszarów Wiejskich (Dz. Urz. UE L347/487 z 20.12.2013r. str. 1), Ustawy z dnia 20 lutego 2015 r. o wspieraniu rozwoju obszarów wiejskich (Dz. U. z 2015, poz. 349) oraz §23 pkt. 3 Statutu LGD „Trygon – Rozwój i Innowacja” Rada LGD postanawia, co następuje:

§ 1

Nie wybierać do finansowania operacji (tytuł).....o numerze.....  
Zgłoszonej przez (Nazwa/imię i nazwisko Wnioskodawcy)..... Nr w  
rejestrze ARiMR ..... w ramach realizacji Strategii Rozwoju Strategii  
Rozwoju Lokalnego kierowanego przez społeczność – zakres działanie PROW  
.....  
Wnioskowana kwota dofinansowania wynosi ..... PLN

Uzasadnienie:.....

§ 2

Wybrana operacja została uznana za zgodną z Strategią Rozwoju Lokalnego kierowanego przez społeczność i uzyskała ..... punktów .

§ 3

Całkowita kwota środków przewidzianych w SRL kierowanego przez społeczność na dofinansowanie operacji w tym naborze wynosi .....

§ 4

Uchwała wchodzi w życie z dniem podjęcia.

Za przyjęciem uchwały głosowało .....  
Przeciwko przyjęciu uchwały głosowało .....  
Wstrzymało się .....

Przewodniczący

.....

**Uchwała**  
**Rady Lokalnej Grupy Działania „Trygon – Rozwój i Innowacja”**  
**z dnia .....**

w sprawie nie wybrania operacji do finansowania w ramach Strategii Rozwoju Lokalnego  
kierowanego przez społeczność  
działanie PROW .....

Działając w trybie art. 49ust. 2 rozporządzenia Rady (WE) nr 1305/2013 z dnia 17 grudnia 2013 r. w sprawie wsparcia rozwoju obszarów wiejskich przez Europejski Fundusz Rolny na rzecz Rozwoju Obszarów Wiejskich (Dz. Urz. UE L347/487 z 20.12.2013r. str. 1), Ustawy z dnia 20 lutego 2015 r o wspieraniu rozwoju obszarów wiejskich (Dz. U. z 2015, poz. 349) oraz §23 pkt. 3 Statutu LGD „Trygon – Rozwój i Innowacja” Rada LGD postanawia, co następuje:

§ 1

Nie wybierać do realizacji operację (tytuł).....o numerze..... Zgłoszonej przez (Nazwa/imię i nazwisko Wnioskodawcy)..... Nr w rejestrze ARiMR ..... w ramach realizacji Strategii Rozwoju Lokalnego kierowanego przez społeczność – zakres działanie PROW .....

Wnioskowana kwota dofinansowania wynosi ..... PLN

§ 2

**Wybrana operacja została uznana za niezgodną z Strategią Rozwoju Lokalnego kierowanego przez społeczność.**

§ 3

Całkowita kwota środków przewidzianych w SRL kierowanego przez społeczność na dofinansowanie operacji w tym naborze wynosi .....

§ 4

Uchwała wchodzi w życie z dniem podjęcia.

Za przyjęciem uchwały głosowało .....  
Przeciwko przyjęciu uchwały głosowało .....  
Wstrzymało się .....

Przewodniczący

.....

**Wzór 14**

Świlecza .....

**Pan/Pani**  
**(Wnioskodawca)**

.....

Dotyczy wniosku Nr.....

Data i godzina wpływu.....

Uprzejmie informuję, że Pana/Pani wniosek o dofinansowanie operacji (tytuł) ....., na kwotę ....., złożony w ramach realizacji SRL kierowanego przez społeczność zakres działanie PROW ..... został przez Radę LGD oceniony jako zgodny/(niezgodny z powodu.....) ze Strategią Rozwoju Lokalnego kierowanego przez społeczność, spełnia/nie spełnia kryterium uzasadniające realizację operacji w ramach SRL kierowanego przez społeczność i w ocenie punktowej otrzymał ..... punktów na 100 możliwych, a tym samym uzyskał/ nie uzyskał powyżej 30 pkt. w ocenie punktowej według lokalnych kryteriów wyboru. Wniosek zmieścił/ nie zmieścił się w limicie dostępnych środków. Wniosek został zakwalifikowany/(niezakwalifikowany) z powodu ..... do finansowania.

Od powyższej decyzji przysługuje Panu/Pani prawo wniesienia protestu do ZW, zgodnie z § 4 Procedury wyboru i oceny operacji. Odwołanie wraz z uzasadnieniem winno być złożone w przeciągu 7 dni do ZW za pośrednictwem LGD.

Z poważaniem